

"Виконавчий комітет Стрийської міської ради повідомляє про оприлюднення проекту детального плану території з метою будівництва індивідуального житлового будинку для влаштування дитячого будинку сімейного типу в с. Миртюки Стрийського району Львівської області.

З 10 червня по 10 липня 2023 року триватиме громадське обговорення щодо врахування громадських інтересів під час розроблення вказаної містобудівної документації.

Підстава розроблення – рішення сесії Стрийської міської ради від 07.06.2023 року №1845.

Замовник детального плану території - виконавчий комітет Стрийської міської ради.

Розробник проекту - ФОП Сойка Д.О.

Із проектом містобудівної документації та звітом про стратегічну екологічну оцінку можна ознайомитись в Народному домі с. Миртюки Стрийського району (вул. Шевченка, 6) з 10 червня по 10 липня 2023 року (в робочі дні) та на вебсайті <https://stryi-rada.gov.ua/>. Контактна особа Олійник Михайло Семенович (староста Миртюківського старостинського округу), ел. пошта: stryimvk@ukr.net.

Громадські слухання проекту розроблення детального плану території з метою будівництва індивідуального житлового будинку для влаштування дитячого будинку сімейного типу в с. Миртюки Стрийського району Львівської області відбудуться 1 липня 2023 року в Народному домі с. Миртюки Стрийського району (вул. Шевченка, 6) о 18.00 год.

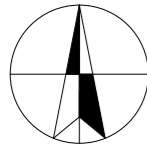
Письмові зауваження та пропозиції можна подавати до 10 липня 2023 року включно до виконавчого комітету Стрийської міської ради. Пропозиції та зауваження громадськості мають бути обґрунтовані, а також містити посилання на положення відповідних законодавчих та інших нормативно-правових актів, державних стандартів, норм і правил.

Пропозиції та зауваження громадськості щодо детального плану території з метою будівництва індивідуального житлового будинку для влаштування дитячого будинку сімейного типу в с. Миртюки Стрийського району Львівської області подаються у письмовій формі до Стрийської міської ради у вказаний строк.

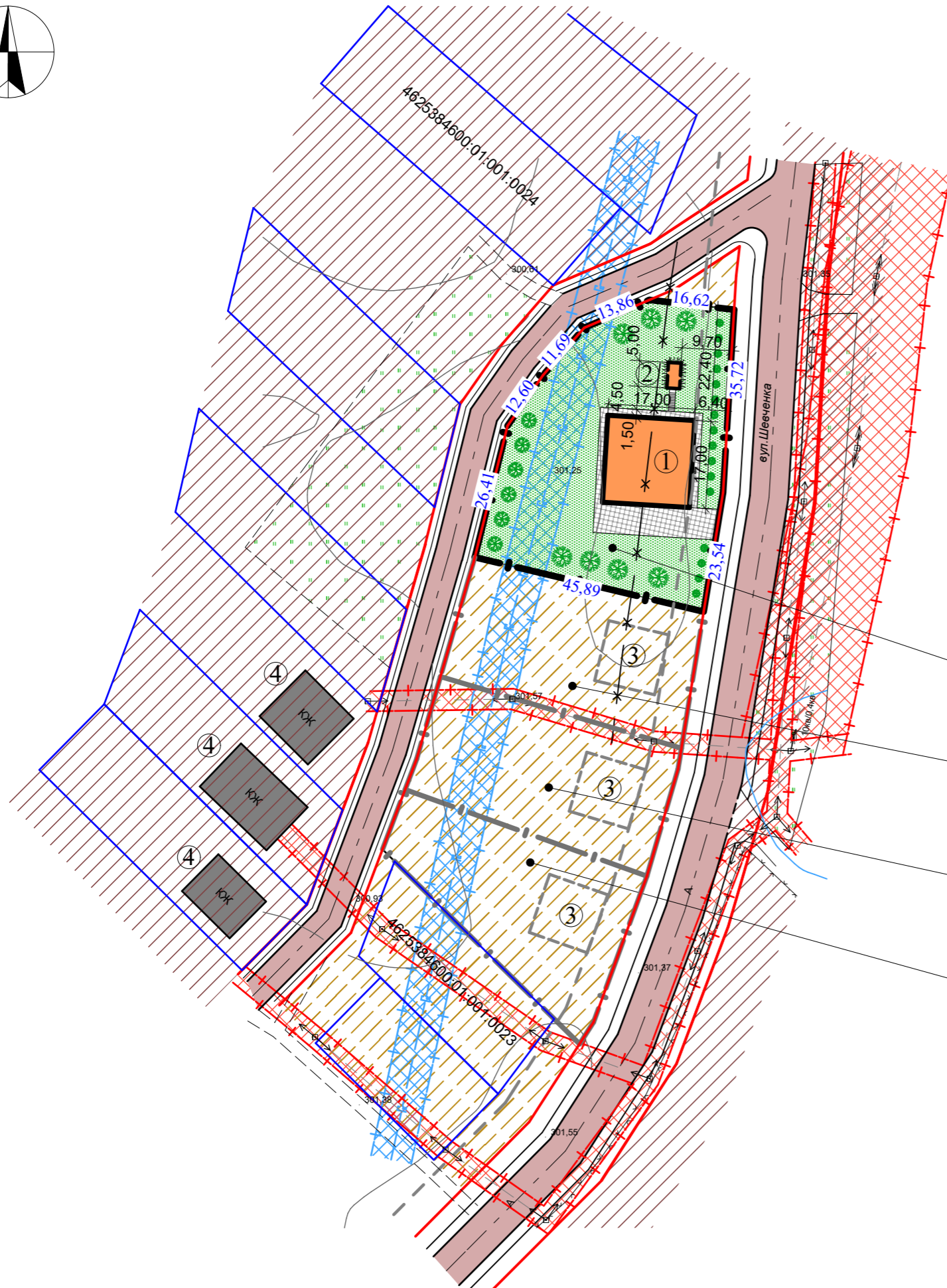
Пропозиції та зауваження, подані після встановленого строку, не розглядаються"

МІСЬКВИКОНКОМ

ПН



Проектний план та схема проектних обмежень у використанні земель М. 1:1000



Техніко - економічні показники ділянки I

№	Назва	Площа м ²	%
1	Загальна площа	2200	100
2	під забудовою	301,5	13,7
3	під мощенням	231,8	10,5
4	під озелененням	1666,7	75,8

Техніко - економічні показники ділянки II

№	Назва	Площа м ²	%
1	Загальна площа	1211	100

Техніко - економічні показники ділянки III

№	Назва	Площа м ²	%
1	Загальна площа	1211	100

Техніко - економічні показники ділянки IV

№	Назва	Площа м ²	%
1	Загальна площа	1211	100

Умовні позначення

	Межа земельної ділянки
	Межі земельних ділянок перспектив забудови
	Проектовані будівлі
	Існуюча будівля
	Перспектива забудови
	Межі сусідніх ділянок
	Лінія регулювання забудови
	Територія житлово-садибної забудови (існуюча)
	Територія житлово-садибної забудови (проектна)
	Зелені насадження
	Вулиці і проїзди
	Червона лінія дороги
	Асфальтне покриття
	Мощення ФЕМ
	Кабель який демонтується
	Газопровід середнього тиску
	Лінія ЛЕп 0,4кВ
	Лінія ЛЕп 10кВ
	С33 ЛЕп
	С33 газопроводу середнього тиску

Ділянка № I

Ділянка № II

Ділянка № III

Ділянка № IV

Експлікація будівель:

Номер на плані	Найменування	Примітка
1	Будинок садибного типу (для багатодітної сім'ї)	проект
2	Модульне захистне укриття	проект
3	Будинок садибного типу	перспектива забудови
4	Індивідуальний житловий будинок	існуючий

Примітка:
1. Проектний план території розроблений за матеріалами топографічного знімання М:1000, виконаного ТзОВ "Західземлепроект"

010-23-ДПТ

Замовник: Стрийська міська рада

Керівник	прізвище	підпис	дата	стадія	лист	листів
Керівник	Сойка Д.О.			ДПТ	3	3
ГАП	Кравець А.В.					
Виконав	Кравець А.В.					
Норм.контр.	Сойка Д.О.					
Проектний план та схема проектних обмежень у використанні земель М. 1:1000				Фізична особа-підприємець Сойка Дарія Олегівна		

Детальний план території території з метою будівництва індивідуального житлового будинку для влаштування дитячого будинку сімейного типу у с. Миртюки Стрийського району Львівської області

Проектний план та схема проектних обмежень у використанні земель М. 1:1000