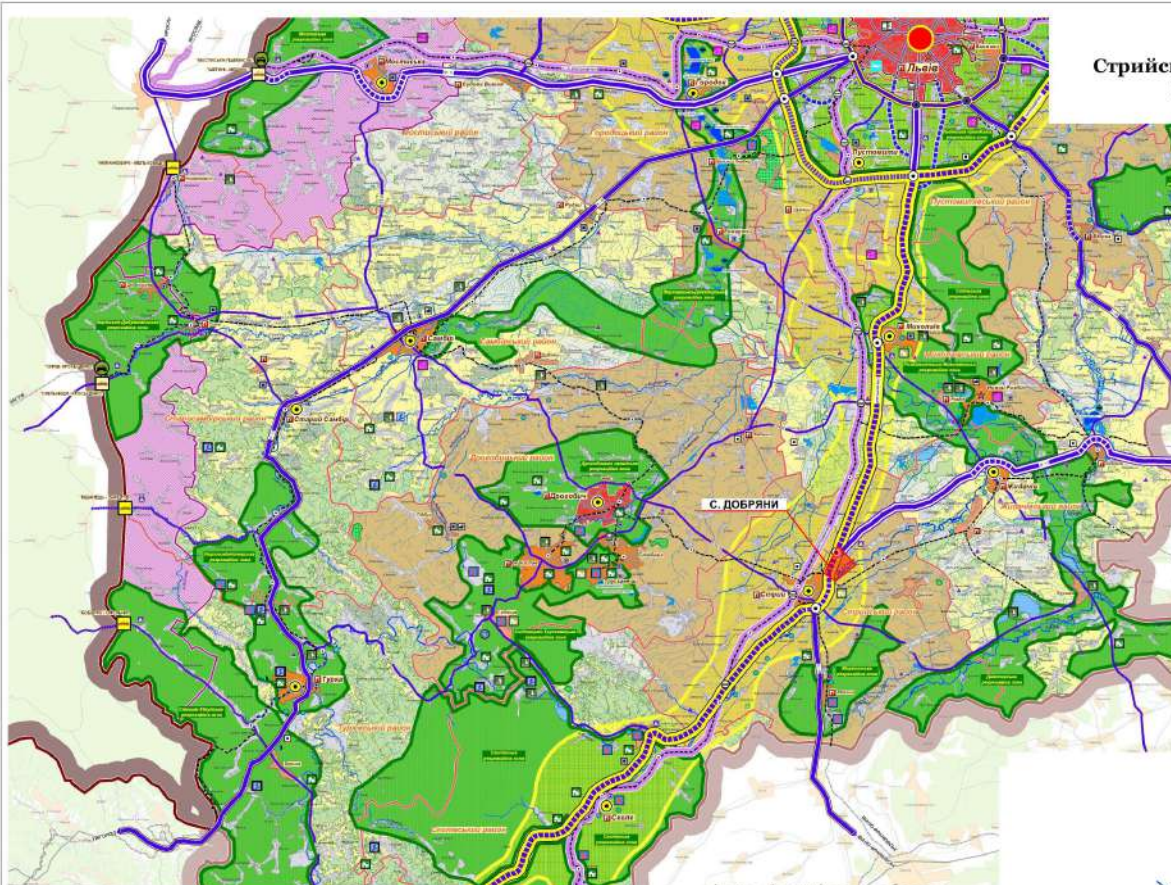


с.Добряни

Стрийського району Львівської області

Схема розташування населеного пункту в системі розселення Б/М



- ТРАНСПОРТНА ІНФРАСТРУКТУРА**
- МІЖНАРОДНІ ТРАНСПОРТНІ КОРИДОРИ:**
- АВТОМОБІЛЬНІ
 - АВТОМОБІЛЬНІ НА ПОЗАРОЗКРИСОВИЙ ПЕРІОД
 - АЛЬТЕРНАТИВНА ДОРОГА
 - ЗАПОВНІЧІ
 - АВТОДОРОГИ ДЕРЖАВНОГО ЗНАЧЕННЯ
 - МІЖНАРОДНІ
 - НАЦІОНАЛЬНІ
 - РЕГІОНАЛЬНІ
 - АВТОДОРОГИ МІСЦЕВОГО ЗНАЧЕННЯ:
 - ТЕРИТОРИАЛЬНІ
 - ІНШІ:
 - ДІЛЮСОПІДТРАДИЦІЙНІ
 - МАГІСТРАЛЬНІ
 - ЗАПОВНІЧІ
 - ЗАПОВНІЧІ СТАНЦІЇ
 - СВЯТОПЕШКА КОЛИ
 - ПУНКТІ ПРОГОСУ НА ДЕРЖАВНОМУ КОРДОНІ:
 - АВТОМОБІЛЬНІ
 - ЗАПОВНІЧІ
 - АЕРОПОРТ
 - ЗАПОВНІЧІЙ ВОКАЛ
 - ПУНКТІ СЕРВІСУ НА АВТОМОБІЛЬНИХ ДОРОГАХ:
 - ЦІЛКОПРОВОДИ
 - РОЗВ'ЯЗКИ В РІВНЯХ РІВНЯХ:
- ОСНОВНІ АМБІЕНТНІ СПОЛУКИ**
- ТЕПЛОЕЛЕКТРОСТАНЦІЇ, ТЕПЛОЕЛЕКТРОЦЕНТРАЛИ
 - ГІДРОЕЛЕКТРОСТАНЦІЇ
 - ВІТРОВА ЕЛЕКТРОСТАНЦІЇ
 - ГАЗОКОЛОДІЛЬНІ СТАНЦІЇ
 - НАПОТЛЮВАННЯ "ОБІС-ВЕНДІ" ІЗ ЗАКРИТОЮ ЗОНОЮ ВОДОЗАБОРИ
 - ВОДОЗАБОРИ
 - ПОЛІГОНИ ТВЕРДИХ ПОСУТОВИХ ВІДХОДІВ
 - СМІТТЄСОПРУБІЛЬНІ СТАНЦІЇ
 - ЗЕМЛІ СТАНЦІЇ
 - ПІДПРИЄМСТВА ПО ПРОМІСЛОВИЙ ПЕРЕРОБЦІ ТВЕРДИХ ПОСУТОВИХ ВІДХОДІВ
 - РАДІАЦІЙНІ КАНАЛИ
 - ВОДОСКОРИВА
 - ТЕРИТОРІЇ ОСВІТЛЕННЯ

- АДМИНІСТРАТИВНІ АСТРИЙ**
- МЕЖІ
 - ДЕРЖАВНИЙ КОРДОН
 - ОБЛАСТІ
 - АДМИНІСТРАТИВНО-РАЙОННІ
 - М. ЛЬВІВА
 - НАСЕЛЕНІ ПУНКТІ:
 - МІСТА
 - СЕЛІЩА МІСЬКОГО ТИПУ
 - СЕЛА
 - АДМИНІСТРАТИВНИЙ ЦЕНТР ОБЛАСТІ
 - АДМИНІСТРАТИВНИЙ ЦЕНТР РАЙОНІВ
 - МІСТА-ЦЕНТРИ МІСЬКОЇ АГЛОМЕРАЦІЇ

- ЕЛЕМЕНТИ ЕКОЛОГІЧНОГО МЕРЕЖІ**
- ПОСИ ПЕРШОЇ КАТЕГОРІЇ
 - НАШІ ЗЕМЛІ НАСАДЖЕННЯ
 - ТЕРИТОРІЇ ПРИРОДНО-ЗАПОВІДНОГО ВОСНУ
 - РІВНІ
 - ВОДОКМІЩА
- ФУНКЦІОНАЛЬНО-ПЛАНИВАЛЬНІ ЕЛЕМЕНТИ РОЗВИТКУ ТЕРИТОРІЇ**
- ПЕРЕВАЖНО ІСТОТОВОГО РОЗВИТКУ (УРБАНІЗАЦІЇ)
 - ПЕРЕВАЖНО ОБІСНОГОСГОСДАРСЬКОГО ВИКОРИСТАННЯ
 - ПЕРЕВАЖНО ОЗДОРОВНОГО ТА ТУРИСТИЧНО-РЕКРЕАЦІЙНОГО ВИКОРИСТАННЯ
 - ПЕРЕВАЖНО ІСТОТОВОГО РОЗВИТКУ ПРИРОДНОЇ ТЕРИТОРІЇ

- ІНВЕСТИЦІЙНО-ПРИВАБЛИВІ В ЗОНІ ВПЛИВУ МІЖНАРОДНИХ ТРАНСПОРТНИХ КОРИДОРІВ
- СПЕЦІАЛЬНОГО ПРИЗНАЧЕННЯ
- ДОПІСНИЙ КОМПЛЕКС
- ІНДУСТРИАЛЬНО-ТЕХНОЛОГІЧНИЙ ПАРК, ПРОМИСЛОВІ ПІДПРИЄМСТВА
- ЦЕНТРИ АГРОБІЗНЕСУ
- РІВНІ ГОСПОДАРСТВА
- ТУРИСТИЧНО-РЕКРЕАЦІЙНА ТА ОЗДОРОВНА ІНФРАСТРУКТУРА:
- ІСТОРИЧНІ НАСЕЛЕНІ МІСЦЯ
- КУРОРТНІ НАСЕЛЕНІ ПУНКТІ
- ВІДПОЧИНКОВІ ЗОНИ
- ВІДПОЧИНКОВІ ТА ТУРИСТИЧНІ КОМПЛЕКСИ
- КОМПЛЕКСИ ЗМІКОВИХ ВИДІВ СПОРТУ



		45-2024		
		Замовник: Стрийська міська рада		
ГП	М.Полудський	Виконання змін у генеральній плані с. Добряни Стрийського району Львівської області	Стадія	Архив
Розробив	М.Полудський		п.п.	1 7
Виконав	Н.Борщак	Схема розташування населеного пункту в системі розселення Б/М		ФС-П "Полудський М.Р."

с. ДОБРЯНИ Стрийського району ГЕНЕРАЛЬНИЙ ПЛАН

План функціонального зонування території М 1:5000

МИКОЛАЇВ
ЛЬВІВ

Ужгород



- Символи пунктів**
- 01000 Територія міської/районної адміністрації
 - 02000 Територія житлової забудови (в межах міської)
 - 03000 Територія житлової забудови
 - 04000 Територія громадсько-культурних закладів
 - 05000 Територія закладів освіти
 - 06000 Територія закладів охорони здоров'я та соціального захисту
 - 07000 Територія культурних закладів
 - 08000 Територія спортивних закладів
 - 09000 Територія розважальних закладів та закладів
 - 10000 Територія закладів торгівлі, громадського харчування та розважально-рекреаційних закладів
 - 11000 Виробничі території
 - 12000 Територія промислових підприємств
 - 13000 Територія об'єктів енергозабезпечення
 - 14000 Територія об'єктів водопостачання та водовідведення
 - 15000 Територія складських та промислових підприємств
 - 16000 Територія транспортних підприємств
 - 17000 Територія транспортних підприємств
 - 18000 Територія транспортних підприємств
 - 19000 Територія транспортних підприємств
 - 20000 Територія транспортних підприємств
 - 21000 Територія транспортних підприємств
 - 22000 Територія транспортних підприємств
 - 23000 Територія транспортних підприємств
 - 24000 Територія транспортних підприємств
 - 25000 Територія транспортних підприємств
 - 26000 Територія транспортних підприємств
 - 27000 Територія транспортних підприємств
 - 28000 Територія транспортних підприємств
 - 29000 Територія транспортних підприємств
 - 30000 Територія транспортних підприємств
 - 31000 Територія транспортних підприємств
 - 32000 Територія транспортних підприємств
 - 33000 Територія транспортних підприємств
 - 34000 Територія транспортних підприємств
 - 35000 Територія транспортних підприємств
 - 36000 Територія транспортних підприємств
 - 37000 Територія транспортних підприємств
 - 38000 Територія транспортних підприємств
 - 39000 Територія транспортних підприємств
 - 40000 Територія транспортних підприємств
 - 41000 Територія транспортних підприємств
 - 42000 Територія транспортних підприємств
 - 43000 Територія транспортних підприємств
 - 44000 Територія транспортних підприємств
 - 45000 Територія транспортних підприємств
 - 46000 Територія транспортних підприємств
 - 47000 Територія транспортних підприємств
 - 48000 Територія транспортних підприємств
 - 49000 Територія транспортних підприємств
 - 50000 Територія транспортних підприємств

- Символи лінійних об'єктів**
- 010000 Лінійні об'єкти загальнодержавного значення
 - 020000 Лінійні об'єкти місцевого значення
 - 030000 Лінійні об'єкти місцевого значення
 - 040000 Лінійні об'єкти місцевого значення
 - 050000 Лінійні об'єкти місцевого значення
 - 060000 Лінійні об'єкти місцевого значення
 - 070000 Лінійні об'єкти місцевого значення
 - 080000 Лінійні об'єкти місцевого значення
 - 090000 Лінійні об'єкти місцевого значення
 - 100000 Лінійні об'єкти місцевого значення
 - 110000 Лінійні об'єкти місцевого значення
 - 120000 Лінійні об'єкти місцевого значення
 - 130000 Лінійні об'єкти місцевого значення
 - 140000 Лінійні об'єкти місцевого значення
 - 150000 Лінійні об'єкти місцевого значення
 - 160000 Лінійні об'єкти місцевого значення
 - 170000 Лінійні об'єкти місцевого значення
 - 180000 Лінійні об'єкти місцевого значення
 - 190000 Лінійні об'єкти місцевого значення
 - 200000 Лінійні об'єкти місцевого значення
 - 210000 Лінійні об'єкти місцевого значення
 - 220000 Лінійні об'єкти місцевого значення
 - 230000 Лінійні об'єкти місцевого значення
 - 240000 Лінійні об'єкти місцевого значення
 - 250000 Лінійні об'єкти місцевого значення
 - 260000 Лінійні об'єкти місцевого значення
 - 270000 Лінійні об'єкти місцевого значення
 - 280000 Лінійні об'єкти місцевого значення
 - 290000 Лінійні об'єкти місцевого значення
 - 300000 Лінійні об'єкти місцевого значення
 - 310000 Лінійні об'єкти місцевого значення
 - 320000 Лінійні об'єкти місцевого значення
 - 330000 Лінійні об'єкти місцевого значення
 - 340000 Лінійні об'єкти місцевого значення
 - 350000 Лінійні об'єкти місцевого значення
 - 360000 Лінійні об'єкти місцевого значення
 - 370000 Лінійні об'єкти місцевого значення
 - 380000 Лінійні об'єкти місцевого значення
 - 390000 Лінійні об'єкти місцевого значення
 - 400000 Лінійні об'єкти місцевого значення
 - 410000 Лінійні об'єкти місцевого значення
 - 420000 Лінійні об'єкти місцевого значення
 - 430000 Лінійні об'єкти місцевого значення
 - 440000 Лінійні об'єкти місцевого значення
 - 450000 Лінійні об'єкти місцевого значення
 - 460000 Лінійні об'єкти місцевого значення
 - 470000 Лінійні об'єкти місцевого значення
 - 480000 Лінійні об'єкти місцевого значення
 - 490000 Лінійні об'єкти місцевого значення
 - 500000 Лінійні об'єкти місцевого значення

- УМОВНІ ПОЗНАЧЕННЯ**
- 010000 - адміністративна межа с. Добрян
 - 020000 - адміністративна межа с. Стрий
 - 030000 - лінійні вулиці
 - 040000 - вулиці
 - 050000 - вулиці
 - 060000 - вулиці
 - 070000 - вулиці
 - 080000 - вулиці
 - 090000 - вулиці
 - 100000 - вулиці
 - 110000 - вулиці
 - 120000 - вулиці
 - 130000 - вулиці
 - 140000 - вулиці
 - 150000 - вулиці
 - 160000 - вулиці
 - 170000 - вулиці
 - 180000 - вулиці
 - 190000 - вулиці
 - 200000 - вулиці
 - 210000 - вулиці
 - 220000 - вулиці
 - 230000 - вулиці
 - 240000 - вулиці
 - 250000 - вулиці
 - 260000 - вулиці
 - 270000 - вулиці
 - 280000 - вулиці
 - 290000 - вулиці
 - 300000 - вулиці
 - 310000 - вулиці
 - 320000 - вулиці
 - 330000 - вулиці
 - 340000 - вулиці
 - 350000 - вулиці
 - 360000 - вулиці
 - 370000 - вулиці
 - 380000 - вулиці
 - 390000 - вулиці
 - 400000 - вулиці
 - 410000 - вулиці
 - 420000 - вулиці
 - 430000 - вулиці
 - 440000 - вулиці
 - 450000 - вулиці
 - 460000 - вулиці
 - 470000 - вулиці
 - 480000 - вулиці
 - 490000 - вулиці
 - 500000 - вулиці

- Символи лінійних об'єктів**
- 010000 - лінійні об'єкти загальнодержавного значення
 - 020000 - лінійні об'єкти місцевого значення
 - 030000 - лінійні об'єкти місцевого значення
 - 040000 - лінійні об'єкти місцевого значення
 - 050000 - лінійні об'єкти місцевого значення
 - 060000 - лінійні об'єкти місцевого значення
 - 070000 - лінійні об'єкти місцевого значення
 - 080000 - лінійні об'єкти місцевого значення
 - 090000 - лінійні об'єкти місцевого значення
 - 100000 - лінійні об'єкти місцевого значення
 - 110000 - лінійні об'єкти місцевого значення
 - 120000 - лінійні об'єкти місцевого значення
 - 130000 - лінійні об'єкти місцевого значення
 - 140000 - лінійні об'єкти місцевого значення
 - 150000 - лінійні об'єкти місцевого значення
 - 160000 - лінійні об'єкти місцевого значення
 - 170000 - лінійні об'єкти місцевого значення
 - 180000 - лінійні об'єкти місцевого значення
 - 190000 - лінійні об'єкти місцевого значення
 - 200000 - лінійні об'єкти місцевого значення
 - 210000 - лінійні об'єкти місцевого значення
 - 220000 - лінійні об'єкти місцевого значення
 - 230000 - лінійні об'єкти місцевого значення
 - 240000 - лінійні об'єкти місцевого значення
 - 250000 - лінійні об'єкти місцевого значення
 - 260000 - лінійні об'єкти місцевого значення
 - 270000 - лінійні об'єкти місцевого значення
 - 280000 - лінійні об'єкти місцевого значення
 - 290000 - лінійні об'єкти місцевого значення
 - 300000 - лінійні об'єкти місцевого значення
 - 310000 - лінійні об'єкти місцевого значення
 - 320000 - лінійні об'єкти місцевого значення
 - 330000 - лінійні об'єкти місцевого значення
 - 340000 - лінійні об'єкти місцевого значення
 - 350000 - лінійні об'єкти місцевого значення
 - 360000 - лінійні об'єкти місцевого значення
 - 370000 - лінійні об'єкти місцевого значення
 - 380000 - лінійні об'єкти місцевого значення
 - 390000 - лінійні об'єкти місцевого значення
 - 400000 - лінійні об'єкти місцевого значення
 - 410000 - лінійні об'єкти місцевого значення
 - 420000 - лінійні об'єкти місцевого значення
 - 430000 - лінійні об'єкти місцевого значення
 - 440000 - лінійні об'єкти місцевого значення
 - 450000 - лінійні об'єкти місцевого значення
 - 460000 - лінійні об'єкти місцевого значення
 - 470000 - лінійні об'єкти місцевого значення
 - 480000 - лінійні об'єкти місцевого значення
 - 490000 - лінійні об'єкти місцевого значення
 - 500000 - лінійні об'єкти місцевого значення

СТРИЙ
ЧОП

- ЕКСПЛІКАЦІЯ**
1. Дібринська сільська рада.
 2. Мешковий дім "Промисл", бібліотека.
 3. Задлягоспівська садиба.
 - 3А. Фольклорно-аудіофонічний пункт, дитячий садок.
 4. Шкільна майстерня.
 5. Дитячий заклад.
 6. Ставок.
 7. Адміністративна будівля старости.
 8. Циркова садиба Дмитра.
 9. Пам'ятник сестри "Полонка до воєни України".
 - 9А. Пам'ятник жертвам голодомору.
 - 9Б. Фонтан Івані Малги.
 10. Пам'ятник Т. Шевченку.
 11. Пам'ятник дубу посадженому в липні 1904 року на честь народження Т. Шевченка.
 12. Котів.
 13. Будинок садиби (на фруктовому).
 14. Маліані приватних товариш.
 15. Маліані приватних товариш.
 16. АЗС.
 17. СТО.
 18. Котів.
 19. Очінок спортивної господарсько-побутової навігації.
 20. Відправлення пасажирів станції.
 21. Газорозподільний пункт.
 - 21А. Газорозподільний пункт.
 22. Дібринська підприємство.
 23. ГП Кісель Р. (виробництво будівельних матеріалів).
 24. ГП "Кісель" (виробництво будівельних матеріалів).
 25. Об'єкт приватного господарства "В'їзді Кісель".
 26. Адміністративна будівля підприємства.
 27. Виробничий будинок (на фруктовому).
 28. Садиба.
 29. Алесандрівка.
 30. ГП Дуби Т. В. (виробництво тваринних продуктів).
 31. ГП Риб'як С. (виробництво регуляторів тварин).
 32. Гуляння - садок.
 33. Спортивний стадіон.
 34. Виробництво пасажирів підприємства.
 35. Алесандрівка.
 36. Алесандрівка "Погоди дім".
 37. Пост ДА.
 38. Проектована карта (до 100 м відстані) з відстанями на 50 м.
 39. Проектована поземка частина на 2 місяці.
 40. Проектована карта - маліані.
 41. Проектована СТО потужністю до 10 м.
 42. Проектована АЗС.
 43. Резерв території для об'єкта громадського обслуговування.
 44. Проектована територія великого.
 45. Проектована дитячий/спортивний майданчик.
 47. Територія проектування Босових гаражів.



45-2004

СТРИЙСЬКА МІСЬКА РАДА

Вид	№	Дата	Архив
ГП	1	15.05.2004	
Висновок	2	15.05.2004	
Н. вступ	3	15.05.2004	

Висновок про прийняття генерального плану с. Добрян Стрийського району, Дібринської сільської ради.

№	Підпис	Печатка
1		
2		
3		
4		
5		
6		
7		

План функціонального зонування території

с. ДОБРЯНИ Стрийського району

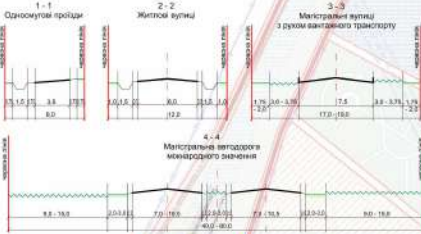
ГЕНЕРАЛЬНИЙ ПЛАН

Схема транспортної мобільності та інфраструктури М 1:5000

УМОВНІ ПОЗНАЧЕННЯ

Контур	Профіль	Значення
[Контур]	[Профіль]	адміністративна межа с. Добряни
[Контур]	[Профіль]	заповідні
[Контур]	[Профіль]	червоні лінії вулиць
[Контур]	[Профіль]	магістральні вулиці, дороги
[Контур]	[Профіль]	шляхова мережа
[Контур]	[Профіль]	рух громадського транспорту
[Контур]	[Профіль]	рух вантажного транспорту
[Контур]	[Профіль]	велодорожки

ПОПЕРЕЧНІ ПРОФІЛІ ВУЛИЦЬ М 1:200



УМОВНІ ПОЗНАЧЕННЯ

Контур	Значення
[Контур]	адміністративна межа с. Добряни
[Контур]	адміністративна межа с. Стрий
[Контур]	територія садибної забудови
[Контур]	територія мурованої забудови
[Контур]	територія адміністративних, громадських установ
[Контур]	територія виробничої забудови
[Контур]	територія підприємств спеціального призначення
[Контур]	територія оздоровчих
[Контур]	система каналізації
[Контур]	система водопостачання
[Контур]	об'єкти охорони пам'яток
[Контур]	територія військово-повітряної бази
[Контур]	лінійні кордони та дороги
[Контур]	червоні лінії вулиць
[Контур]	МСП
[Контур]	заповідні
[Контур]	вільний об'єкт



- ЕКСПЛІКАЦІЯ**
- Добрянська сільська рада
 - Проектний план "Простий", об'єкту
 - Загальноосвітній заклад
 - Фінансово-адміністративний пункт, дитячий садок
 - Центральне кладовище
 - Дитячий садочок
 - Склад
 - Адміністративна будівля старої
 - Церква святої великомучениці Діни
 - Пам'ятник воякам "Політвом за волю України"
 - Пам'ятник воякам політвом
 - Фонтан Білий Метелик
 - Пам'ятник Т. Шевченку
 - Пам'ятник дуби посажені з нагоди 100-річчя від дня народження Т. Шевченка
 - Кафе
 - Будівля кафе (не функціонує)
 - Місцеві громадські товари
 - Місцеві автозаправки
 - АСЗ
 - СТО
 - Котельня
 - Очки спорту господарсько-побутової каналізації
 - Бетонні насадки стовпів
 - Газорозподільний пункт
 - Газорозподільна станція
 - Дачно-будівельні підприємства
 - ПТІ Косів Р. (виробництво будівельних матеріалів)
 - ПТІ "Косів" (виробництво цегли)
 - Об'єкт природоохоронного с/господарства "Білий метелик"
 - Адміністративна будівля ветеринарної лікарні
 - Виробничі будівлі (не функціонують)
 - Садок
 - Автомашини
 - Автозаправка
 - ПТІ Дубин Т. Б. (виробництво ламп мигалки)
 - ПТІ Рок С. С. (виробництво розеткових товари)
 - Гуртова - садок
 - Складний склад
 - Виробництво гідролітичних препаратів
 - Автомашини
 - Автомашини "Григорій день"
 - Пост ДАІ
 - Проектована сафа (до 100 автомобілів) з автоматикою на 50 місць
 - Проектована пожежна частина на 2 машини
 - Проектована сафа - магазин
 - Проектована СТО потужністю до 10 постів
 - Проектована АЗС
 - Розв'язний горизонт для об'їзду громадського обслуговування
 - Проектований торговельно-сервісний комплекс
 - Проектований дитячий торговельно-сервісний комплекс
 - Територія промислової будівлі гаражів

ГП	Інженер	Сторінка	4	7
Виконав	М. Сторінка	Лист	4	7
Н. Виконав	М. Сторінка	Лист	4	7

45-2004

Стрийський місцевий рада

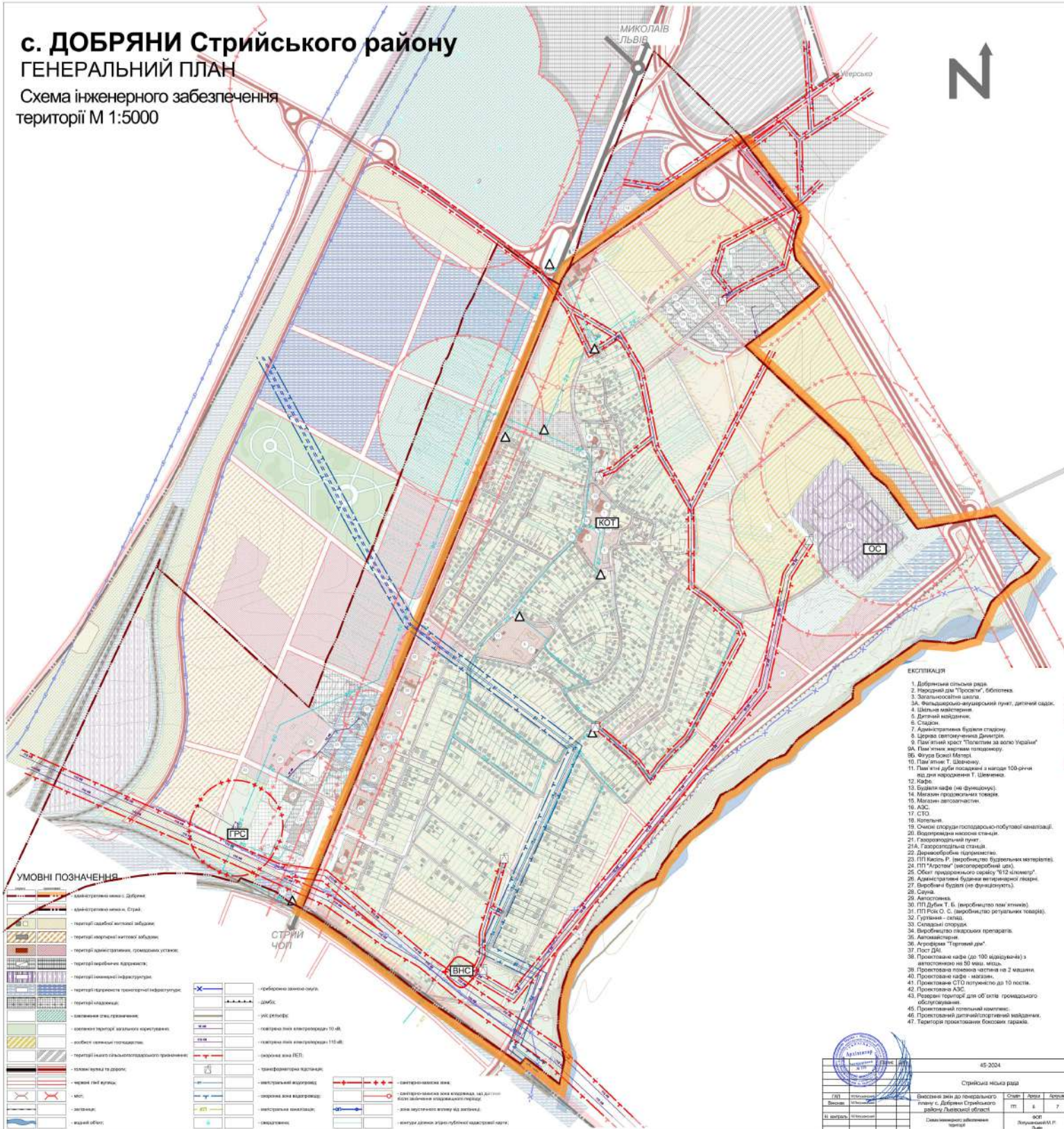
Внесення акту до генерального плану с. Добряни Стрийського району Львівської області

Схема транспортної мобільності та інфраструктури

ЮР ЛУБИНСЬКИЙ М. П.

с. ДОБРЯНИ Стрийського району ГЕНЕРАЛЬНИЙ ПЛАН

Схема інженерного забезпечення
території М 1:5000



- ЕКСПЛІКАЦІЯ**
1. Добрянська сільська рада.
 2. Площадка для "Простий", об'єктна.
 3. Залізничний вокзал.
 - 3А. Фізкультурно-оздоровчий пункт, дитячий садок.
 4. Шкільне майданчик.
 5. Дитячий майданчик.
 6. Стадіон.
 7. Адміністрація Будівель старого.
 8. Церква святої Тетяни Дмитро.
 9. Пам'ятник воякам "Політинець до волги України".
 - 9А. Пам'ятник воякам партизанам.
 - 9Б. Фонтан Батька Микола.
 10. Пам'ятник Т. Шевченку.
 11. Пам'ятник дуби посажені з нагоди 100-річчя від дня народження Т. Шевченка.
 12. Кафе.
 13. Буфетна кафе (не функціонує).
 14. Майдан громадських товарів.
 15. Майдан автомайданчик.
 16. АЗС.
 17. СТО.
 18. Котельня.
 19. Очки спортивні господарсько-побутової каналізації.
 20. Басейн/зона відпочинку.
 21. Газорозподільний пункт.
 - 21А. Газорозподільна станція.
 22. Дачно-будівельні підприємства.
 23. ПП "Король Р." (виробництво будівельних матеріалів).
 24. ПП "Король" (виробництво цегли).
 25. Об'єкт приватного с/господарства "В'їзд 12 кілометр".
 26. Асфальтована будівля ветеринарної лікарні.
 27. Виробничі будівлі (не функціонують).
 28. Садиба.
 29. Автошкола.
 30. ПП Дубин Т. Б. (виробництво ламп титан).
 31. ПП Рок О. С. (виробництво результатів товарів).
 32. Гуляння - садок.
 33. Складний спортивний.
 34. Виробництво пікарських препаратів.
 35. Автомастерська.
 36. Асфальтована кафе (до 100 місць/день) з автомайданком на 50 місць.
 37. Пост ДАІ.
 38. Проектирована площа частини на 2 машини.
 40. Проективана кафе - майданчик.
 41. Проективана СТО (площу до 10 постів).
 42. Проективана АЗС.
 43. Розв'язний горизонтальний для об'їзду громадського обслуговування.
 45. Проективаний торговельно-сервісний майданчик.
 46. Проективаний дитячий торговельно-сервісний майданчик.
 47. Територія проєктування Бюро "Інженер".

- УМОВНІ ПОЗНАЧЕННЯ**
- | | | | |
|----------|-----------------------------------|----------|--|
| [Symbol] | громадська зона озеленення | [Symbol] | санітарно-захисна зона |
| [Symbol] | ДЗБС | [Symbol] | санітарно-захисна зона в кінці вулиці, на дні вулиці |
| [Symbol] | УРС РП/БС | [Symbol] | зона відпочинку оздоровчого типу |
| [Symbol] | лінійна зона електромережі 10 кВ | [Symbol] | зона відпочинку оздоровчого типу |
| [Symbol] | лінійна зона електромережі 110 кВ | [Symbol] | зона відпочинку оздоровчого типу |
| [Symbol] | лінійна зона ПЕЛ | [Symbol] | зона відпочинку оздоровчого типу |
| [Symbol] | трансформаторна підстанція | [Symbol] | зона відпочинку оздоровчого типу |
| [Symbol] | магістральний водопровід | [Symbol] | зона відпочинку оздоровчого типу |
| [Symbol] | опорна зона водопроводу | [Symbol] | зона відпочинку оздоровчого типу |
| [Symbol] | магістральна каналізація | [Symbol] | зона відпочинку оздоровчого типу |
| [Symbol] | каналізація | [Symbol] | зона відпочинку оздоровчого типу |
| [Symbol] | опорна зона | [Symbol] | зона відпочинку оздоровчого типу |

		45-2004	
		Стрийський майданчик	
ІП	Інженер	Виконавчий інженер	Степан
М.В.	М.В.	Проєктувальник	Т.П.
Н.В.	Н.В.	Перевірник	Л.В.

