

ТЗОВ  
проектне  
об'єднання



УКР  
ЗАХІД  
УРБАНІЗАЦІА

## ТОМ III

# ГРАФІЧНІ МАТЕРІАЛИ МІСТОБУДІВНОЇ ДОКУМЕНТАЦІЇ



ТзОВ  
проектне  
об'єднання



УКР  
ЗАХІД  
УРБАНІЗАЦІА

ГРАФІЧНІ МАТЕРІАЛИ МІСТОБУДІВНОЇ ДОКУМЕНТАЦІЇ

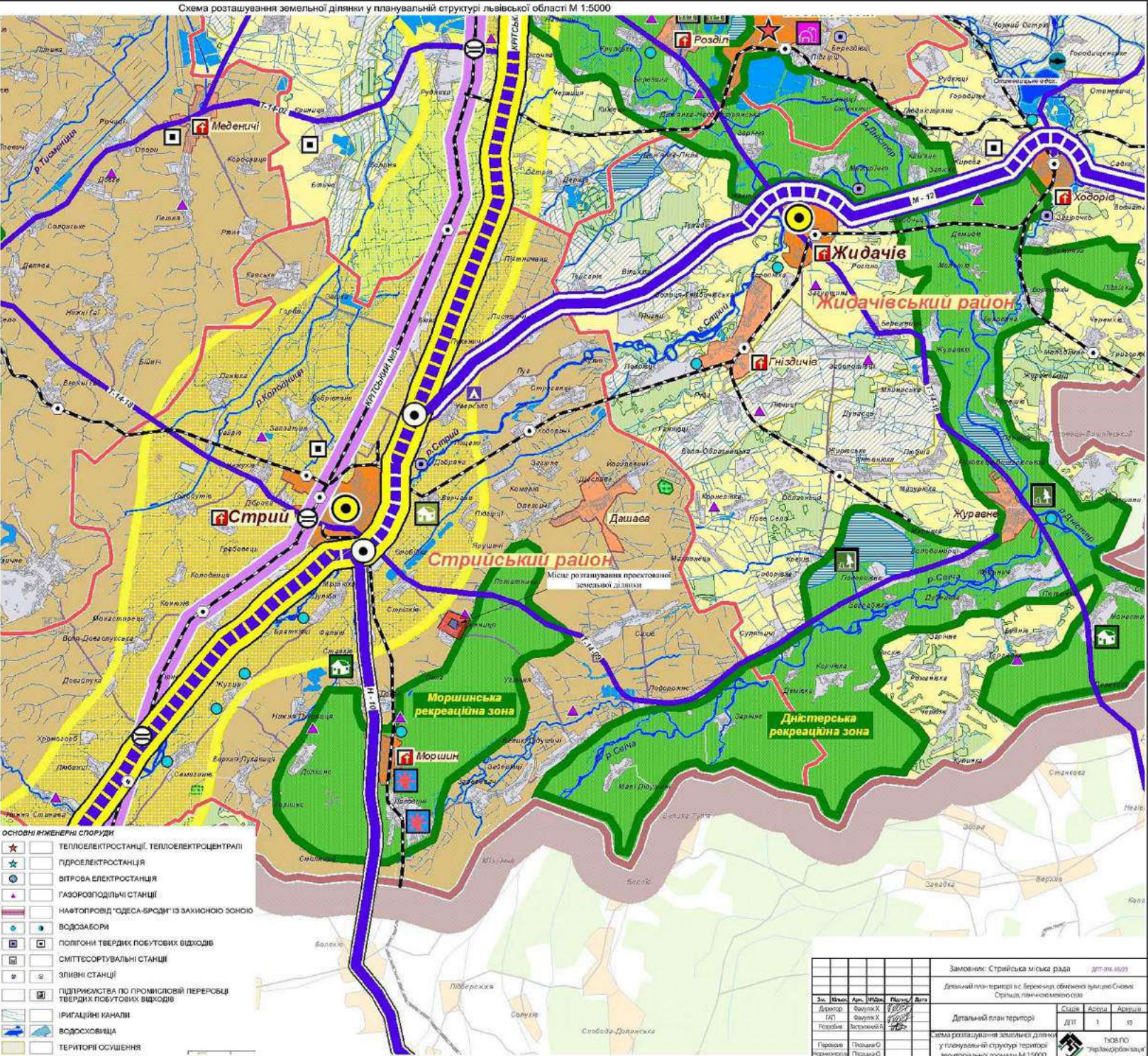
# МІСТОБУДІВНА ЧАСТИНА





Схема розташування земельної ділянки у планувальній структурі львівської області М 1:5000

- АДМИНІСТРАТИВНИЙ УСТРІЙ**
- МЕЖІ**
- ДЕРЖАВНИЙ КОРДОН
  - ОБЛАСТІ
  - АДМИНІСТРАТИВНИХ РАЙОНІВ
  - н. ЛЬВІВА
  - НАСЕЛЕНІ ПУНКТИ:
  - МІСТА
  - СЕЛИЩА МІСЬКОГО ТИПУ
  - СЕЛА
  - АДМИНІСТРАТИВНИЙ ЦЕНТР ОБЛАСТІ
  - АДМИНІСТРАТИВНІ ЦЕНТРИ РАЙОНІВ
  - МІСТА-ЦЕНТРИ МІСЬКИХ АГЛОМЕРАЦІЙ
  - Межа деталізованого плану території
  - Межа проєктованої ділянки
- ЕЛЕМЕНТИ ЕКОЛОГІЧНОЇ МЕРЕЖІ**
- ЛІСИ ПЕРШОЇ КАТЕГОРІЇ
  - ІНШІ ЗЕЛЕНІ НАСАДЖЕННЯ
  - ТЕРИТОРІЇ ПРИРОДНО-ЗАПОВІДНОГО ФОНДУ
  - РІКИ
  - ВОДОМИЩА
- ФУНКЦІОНАЛЬНО-ПЛАНУВАЛЬНІ ЕЛЕМЕНТИ РОЗВИТКУ ТЕРИТОРІЇ**
- ТЕРИТОРІЇ:**
- ПЕРЕВАЖНО МІСТОБУДІВНОГО РОЗВИТКУ (УРБАНІЗАЦІЇ)
  - ПЕРЕВАЖНО СІЛЬСЬКОГОСПОДАРСЬКОГО ВИКОРИСТАННЯ
  - ПЕРЕВАЖНО ОЗДОРОВОЧОГО ТА ТУРИСТИЧНО-РЕКРЕАЦІЙНОГО ВИКОРИСТАННЯ
  - ПЕРЕВАЖНО МІСТОБУДІВНОГО РОЗВИТКУ ПРИКОРДОННИХ ТЕРИТОРІЙ
  - ІНВЕСТИЦІЙНО-ПРИВАБЛИВІ В ЗОНІ ВПЛИВУ МІЖНАРОДНИХ ТРАНСПОРТНИХ КОРИДОРІВ
  - СПЕЦІАЛЬНОГО ПРИЗНАЧЕННЯ
  - ПОЛІСТИННІ КОМПЛЕКСИ, ІНДУСТРІАЛЬНО-ТЕХНОЛОГІЧНІ ПАРКИ, ПРОМИСЛОВІ ПІДПРИЄМСТВА
  - ЦЕНТРИ АГРОБІЗНЕСУ
  - РИБНИ ГОСПОДАРСТВА
  - ТУРИСТИЧНО-РЕКРЕАЦІЙНА ТА ОЗДОРОВЧА ІНФРАСТРУКТУРА
  - ІСТОРИЧНІ НАСЕЛЕНІ МІСЦЯ
  - КУРОРТНІ НАСЕЛЕНІ ПУНКТИ
  - ВІДЛЮЧНИКОВІ ЗОНИ
  - ВІДЛЮЧНИКОВІ ТА ТУРИСТИЧНІ КОМПЛЕКСИ
  - КОМПЛЕКСИ ЗИМОВИХ ВИДІВ СПОРТУ
- ТРАНСПОРТНА ІНФРАСТРУКТУРА**
- МІЖНАРОДНІ ТРАНСПОРТНІ КОРИДОРІ:**
- АВТОМОБІЛЬНІ
  - АВТОМОБІЛЬНІ (НА ПОЗАСРОЧАКОВИЙ ПЕРІОД)
  - АЛЬТЕРНАТИВНА ДОРОГА
  - ЗАЛІЗНИЧНІ
- АВТОДОРОГИ ДЕРЖАВНОГО ЗНАЧЕННЯ:**
- МІЖНАРОДНІ
  - НАЦІОНАЛЬНІ
  - РЕГІОНАЛЬНІ
- АВТОДОРОГИ МІСЦЕВОГО ЗНАЧЕННЯ:**
- ТЕРИТОРІАЛЬНІ
  - ІНШІ
  - ДУБЛЮЮЧІ ПІД'ЇЗДИ ДО М'ЯСОВА
  - МАГІСТРАЛЬНІ ВУЛИЦІ М'ЯСОВА
  - ЗАЛІЗНИЧНІ ЛІНІЇ
  - ЗАЛІЗНИЧНІ СТАНЦІЇ
  - ЄВРОПЕЙСЬКА КОЛІЯ
  - ПУНКТИ ПЕРСПЕКТУ НА ДЕРЖАВНОМУ КОРДОНІ:
  - АВТОМОБІЛЬНІ
  - ЗАЛІЗНИЧНІ
  - АЕРОПОРТ
  - ЗАЛІЗНИЧНИЙ ВОКЗАЛ
  - ПУНКТИ СЕРВІСУ НА АВТОМОБІЛЬНИХ ДОРОГАХ
  - ШЛЯХОПРОВІДИ
  - РОЗВ'ЯЗКИ В РІЗНИХ РІВНЯХ
- ОСНОВНІ ВИМІРЕНІ СПОРУДИ**
- ТЕПЛОЕЛЕКТРОСТАНЦІЇ, ТЕПЛОЕЛЕКТРОЦЕНТРАЛІ
  - ПІДРОЕЛЕКТРОСТАНЦІЇ
  - ВІТРОВА ЕЛЕКТРОСТАНЦІЇ
  - ГАЗОВОПОДІЛЬНІ СТАНЦІЇ
  - НАЕТОПРОВІД "ОДЕСА-БРОДИ" ІЗ ЗАХИСНОЮ ЗОНОЮ
  - ВОДОЗАБОРИ
  - ПОЛІГОНИ ТВЕРДИХ ПОБУТОВИХ ВІДХОДІВ
  - СМІТТЄСОРТУВАЛЬНІ СТАНЦІЇ
  - ЗЛИВНІ СТАНЦІЇ
  - ПІДПРИЄМСТВА ПО ПРОМИСЛОВІЙ ПЕРЕРОБЦІ ТВЕРДИХ ПОБУТОВИХ ВІДХОДІВ
  - ІРИГАЦІЙНІ КАНАЛИ
  - ВОДОСХОВИЩА
  - ТЕРИТОРІЇ ОСУШЕННЯ



|  |              |             |           |
|--|--------------|-------------|-----------|
| Замовник: Стрийська міська рада  |              | ДПТ-01-0023 |           |
| Детальний план території с. Березівці, обмежено вулицями Січових Стрипців, північною межею села          |              |             |           |
| Детальний план території   |              | Стор. 1     | Аркуні 10 |
| Схема розташування земельної ділянки у планувальній структурі території територіального проєкту М 1:5000 |              |             |           |
| Зм. №  | Ім'я         | Арс. ІП/ІП  | Дата      |
| Директор   | Валентина Х. | 08.09.2023  |           |
| ГАН  | Валентина Х. |             |           |
| Перевірив  | Валентина Х. |             |           |
| Перевірив  | Поліана С.   |             |           |
| Перевірив  | Поліана С.   |             |           |





Схема сучасного використання території та схема існуючих обмежень у використанні земель М 1:1000

**УМОВНІ ПОЗНАЧЕННЯ**

| Символ   | Примітка | Найменування  |
|--|----------|---|
| ---  |          | Межа детального плану території   |
| ---  |          | Межа проєксованої земельної ділянки   |
| <b>Функціональне зонування території</b>   |          |   |
| [Pattern]  |          | Територія житлової багатоквартирної забудови                                      |
| [Pattern]  |          | Територія житлової садибної забудови  |
| [Pattern]  |          | Територія закладів торгівлі, громадського харчування та побутового обслуговування |
| [Pattern]  |          | Територія під ріллею та перелогами  |
| [Pattern]  |          | Водний об'єкт   |
| <b>Планувальні обмеження</b>   |          |   |
| [Symbol]   |          | Охоронні зони   |
| [Symbol]   |          | Санітарно-захисні зони  |
| [Symbol]   |          | Об'єктовано зменшена санітарно-захисна зона                                       |
| [Symbol]   |          | Санітарні відстані (розміри) від об'єкту  |
| [Symbol]   |          | Санітарно-захисна смуга об'єкта водопостачання                                    |
| [Symbol]   |          | Прибережна захисна смуга  |
| <b>Будівлі та споруди</b>  |          |   |
| [Symbol]   |          | Житлові будівлі   |
| [Symbol]   |          | Виробничі будівлі та споруди  |
| [Symbol]   |          | Тверде покриття для проїзду автотранспорту  |
| [Symbol]   |          | Споруда електрозабезпечення   |
| [Symbol]   |          | Нежитлові споруди   |
| <b>Інженерне обладнання території</b>  |          |   |
| [Symbol]   |          | Магістральні повітряні лінії електропередачі                                      |
| [Symbol]   |          | Місцеві повітряні лінії електрозабезпечення                                       |
| [Symbol]   |          | Мережа господарсько-питного водопроводу   |
| [Symbol]   |          | Самонесена каналізація на мережу комунальної каналізації                          |
| [Symbol]   |          | Мережа газу середнього тиску  |
| [Symbol]   |          | Мережа газу низького тиску  |
| [Symbol]   |          | Кабелі зв'язку  |
| <b>Схема вулично-дорожньої мережі, міського (сільського) та зовнішнього транспорту</b> |          |   |
| [Symbol]   |          | Автомобільна вулиця   |
| [Symbol]   |          | Місце зберігання автотранспорту   |

**ПРИМІТКА:**  
Санітарно-захисна зона змінена відповідно до висновку Державної Служби України з питань безпеки харчових продуктів та захисту споживачів №12.2-19-4/9746 від 25.07.2023р.

**ТЕХНІКО-ЕКОНОМІЧНІ ПОКАЗНИКИ**

| № п/п | Назва показника   | Одиниця вимірювання | Значення проектних показників |
|-------|---|---------------------|-------------------------------|
| 1     | Територія на яку розробляється детальний план території | га                  | 19,9242                       |
| 2     | Площа проєктованої ділянки                              | га                  | 2,1                           |
| 3     | Територія житлової садибної забудови                    | га                  | 1,9387                        |
| 4     | Територія сільськогосподарського призначення            | га                  | 12,8489                       |
| 5     | Територія житлової багатоквартирної забудови            | га                  | 0,8475                        |
| 6     | Територія громадської забудови                          | га                  | 0,9835                        |
| 7     | Територія вулиць та доріг                               | га                  | 0,8313                        |
| 8     | Територія водних об'єктів                               | га                  | 0,0227                        |

**ПРОПОЗИЦІЇ ЩОДО ЗБЕРЕЖЕННЯ ПАМ'ЯТОК КУЛЬТУРНОЇ СПАДЩИНИ**  
Під час проведення будь-яких земляних робіт можуть бути виявлені ознаки наявності археологічних пам'яток (уламки посуду, інструментів, зброї, зброї та ін.). Тоді, згідно із ст. 36 Закону України «Про охорону культурної спадщини», виконавець робіт зобов'язаний зупинити їхне подальше ведення і протягом однієї доби повідомити про це орган охорони культурної спадщини для забезпечення відповідних заходів для вивчення та фіксації археологічних об'єктів, нанесення на карту та визначення їх охоронних зон.  
Згідно із ст. 37 роботи на цьому вивчених об'єктах культурної спадщини здійснюються за наявності письмового дозволу відповідного органу охорони культурної спадщини на підставі угоди/згоди з ним науково-проектної документації.

**Примітка:**  
1. Промеж детальнього плану території виконано на підставі топографічного знімання з нанесеними інженерними мережами, новий виконаний у 2023 році.  
2. Інженерні мережі нанесені схематично. При виконанні земляних та інших будівельних робіт обов'язково вивчати спеціалісти-інженера відповідної служби - власника даних інженерних мереж.

| № п/п | Назва    | Примітка |
|-------|----------|----------|
| 1     | Пташанин | І.І.     |
| 2     | Саванка  | І.І.     |
| 3     | Саванка  | І.І.     |
| 4     | Корнотич | І.І.     |
| 5     | Саванка  | І.І.     |
| 6     | Саванка  | І.І.     |
| 7     | Саванка  | І.І.     |

Замовник: Стрийська міська рада ДП 016 0021

Детальний план території в с. Березиця, обмежено вилучено Службою територіального управління

Детальний план території

План сучасного використання території та схема існуючих обмежень у використанні земель М 1:1000

ТЗОВ ПО "УкрДоброБудівництво"



Проектний план та схема проектних обмежень у використанні земель М 1:1000

УМОВНІ ПОЗНАЧЕННЯ

|   |   |
|---|---|
|   | Межа детального плану території   |
|   | Межа проєктованої земельної ділянки   |
| <b>Функціональне значення території</b>   |   |
|   | Територія житлової багатоквартирної забудови                                      |
|   | Територія житлової садибної забудови  |
|   | Територія закладів торгівлі, громадського харчування та побутового обслуговування |
|   | Територія під шляхами та переходами   |
|   | Територія для розміщення агрикологічних будівель та дворів                        |
|   | Територія спеціального призначення  |
|   | Водний об'єкт   |
| <b>Планувальні обмеження</b>  |   |
|   | Територія в червоних лініях   |
|   | Охоронні зони   |
|   | Санітарно-захисної зони   |
|   | Об'єктом спеціального значення санітарно-захисної зони                            |
|   | Санітарні відстані (доріжки) від об'єкту  |
|   | Санітарно-захисна смуга об'єкта водопостачання                                    |
|   | Прибережна захисна смуга  |
| <b>Будівлі та споруди</b>   |   |
|   | Житлові будівлі   |
|   | Виробничі будівлі та споруди  |
|   | Тверде покриття для паркувальних місць  |
|   | Будівельні споруди транспорту   |
|   | Площини наїздів тролей, пішохідні зони  |
|   | Споруди електрозабезпечення   |
|   | Нежитлові споруди   |
| <b>Інженерне обладнання території</b>   |   |
|   | Магістральні повітряні лінії електропередачі                                      |
|   | Місцеві повітряні лінії електрозабезпечення                                       |
|   | Мережа газорозподільного водопостачання   |
|   | Система водопостачання мережа комунальної інфраструктури                          |
|   | Мережа газу середнього тиску  |
|   | Мережа газу низького тиску  |
|   | Кабінет з'їзду  |
| <b>Схема вулично-доріжної мережі, міського (сільського) та зовнішнього транспорту</b> |   |
|   | Автомобільна  |
|   | Місце зберігання автотранспорту   |

**ПРИМІТКА:**  
Санітарно-захисна зона змінена відповідно до висновку Державної Служби України з питань безпеки харчових продуктів та захисту споживачів №12.2-15-4/9746 від 28.07.2023р.

ТЕХНІКО-ЕКОНОМІЧНІ ПОКАЗНИКИ

| № п/п | Назва показника  | Об'єкт вимірювання | Значення проектних показників |
|-------|--|--------------------|-------------------------------|
| 1     | Територія на якій розробляється детальний план території | га                 | 19,9242                       |
| 2     | Площа проєктованої ділянки                               | га                 | 2,1                           |
| 3     | Територія житлової садибної забудови                     | га                 | 1,0387                        |
| 4     | Територія сільськогосподарського призначення             | га                 | 12,8469                       |
| 5     | Територія житлової багатоквартирної забудови             | га                 | 0,6475                        |
| 6     | Територія громадської забудови                           | га                 | 0,0835                        |
| 7     | Територія вулиць та доріг                                | га                 | 1,5475                        |
| 8     | Територія спеціального призначення                       | га                 | 0,6928                        |
| 9     | Територія водних об'єктів                                | га                 | 0,0227                        |

| № п/п | ЕКСПЛІКАЦІЯ                | Примітка | Коефіцієнти проєктованої ділянки |
|-------|----------------------------|----------|----------------------------------|
| 1     | Пташки                     | іск.     | 1                                |
| 2     | Пташки                     | рек.     | 2                                |
| 3     | Пташки                     | проект.  | 3                                |
| 4     | Земнопад                   | проект.  |                                  |
| 5     | Свагонна                   | іск.     |                                  |
| 6     | Свагонна                   | іск.     |                                  |
| 7     | Вагова платформа Б6 т      | проект.  |                                  |
| 8     | Коридор                    | іск.     |                                  |
| 9     | Навіс для зберігання дерев | проект.  |                                  |
| 10    | Санітарні приміщення       | іск.     |                                  |
| 11    | Господарське приміщення    | проект.  |                                  |
| 12    | Операторська               | проект.  |                                  |

|   |  |               |
|---|--|---------------|
| Замовник: Стрийська міська рада   |  | ДП: 018-0023  |
| Детальний план території с. Березівця, об'єктом автошляху С10401: Стрийське, північно-східно село |  |               |
| Проектний план території  |  | Статус: Архив |
| Проектний план та схема проектних обмежень у використанні земель М 1:1000                         |  | ДПТ: 3        |
| ТЗОВ ПО "Інфраструктурні рішення"   |  | Архив: 30     |

**ПРОПОЗИЦІЇ ЩОДО ЗБЕРЕЖЕННЯ ПАМ'ЯТОК КУЛЬТУРНОЇ СПАДИНИ**  
Під час проведення будь-яких земляних робіт можуть бути виявлені ознаки наявності археологічних пам'яток (уламки посуду, кістки, знаряддя, предмети тощо). Тоді, згідно із ст. 36 Закону України «Про охорону культурної спадщини», виконавець робіт зобов'язаний зупинити і виконати повідомлення і прохання однієї доби повідомити про це орган охорони культурної спадщини для забезпечення відповідних заходів для вивчення та фіксації археологічних об'єктів, нанесення на карти та визначення їх охоронних зон. Згідно із ст. 37 роботи на щойно виявлених об'єктах культурної спадщини здійснюються за наявності письмового дозволу відповідного органу охорони культурної спадщини на підставі погодженої з ним науково-проектної документації.

**Примітка:**  
1. Проект детального плану території виконано на основі топографічного знімання з нанесеними інженерними мережами, який виконаний у 2023 році.  
2. Інженерні мережі нанесені схематично. При виконанні земляних та інших будівельних робіт обов'язково вивчати спеціалістами-інженерами відповідної служби-ісправника даних інженерних мереж.

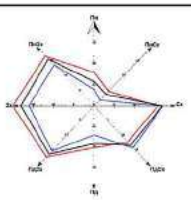








Схема транспортної мобільності та інфраструктури М 1:1000

УМОВНЕ ПОЗНАЧЕННЯ

| Види | Прокля | Називлення   |
|------|--------|--|
|      |        | Масштабного плану території  |
|      |        | Місцевості земельної ділянки   |
|      |        | Функціональне зонування території  |
|      |        | Територія житлової багатоквартирної забудови                                       |
|      |        | Територія житлової садибної забудови   |
|      |        | Територія заміської території, промислового призначення та побутово-обслуговування |
|      |        | Територія різнорічного призначення   |
|      |        | Територія для розміщення сільськогосподарських будівель та дворів                  |
|      |        | Територія озеленення спеціального призначення                                      |
|      |        | Водний об'єкт  |
|      |        | Планингові обмеження   |
|      |        | Територія в червоних лініях  |
|      |        | Охоронні зони  |
|      |        | Санітарно-захисні зони   |
|      |        | Об'єктно-значимі санітарно-захисні зони  |
|      |        | Санітарні відстані (корони) від об'єктів   |
|      |        | Санітарно-захисні смуги об'єктів корисного вжиття                                  |
|      |        | Підприємство спеціального призначення  |
|      |        | Будівлі та споруди   |
|      |        | Житлові будівлі  |
|      |        | Виробничі будівлі та споруди   |
|      |        | Тверде покриття для пробігу автостропу   |
|      |        | Будівничі споруди транспорту   |
|      |        | Площі для паркування, пропускні площі зони   |
|      |        | Споруди електрообладнання  |
|      |        | Навітряні споруди  |
|      |        | Інженерні обмеження території  |
|      |        | Місцеві мережі електропостачання   |
|      |        | Місцеві мережі теплопостачання   |
|      |        | Мережа газопостачання  |
|      |        | Система каналізаційно-линійно-інженерних мереж                                     |
|      |        | Мережа газопостачання високого тиску   |
|      |        | Мережа газопостачання низького тиску   |
|      |        | Кабельні мережі  |
|      |        | Система вулично-дорожньої мережі, мережі спеціального та загального транспорту     |
|      |        | Автобусні зупинки  |
|      |        | Вуллиця (доріжки) місцевого значення   |
|      |        | Підземні лінії   |
|      |        | Мобільні автостанції   |

**ПРИМІТКА:**  
Санітарно-захисна зона змінена відповідно до висновку Державної Служби України з питань безпеки харчових продуктів та захисту споживачів №12-15-4/0745 від 26.07.2023р.

ТЕХНІКО-ЕКОНОМІЧНІ ПОКАЗНИКИ

| № п/п                                   | Назва показника   | Одиниця вимірювання | Значення показників |
|---|---|---------------------|---------------------|
| 1                                       | Територія на яку розробляється детальний план території | га                  | 19,3242             |
| 2                                       | Площа проєктованої ділянки                              | га                  | 2,1                 |
| 3                                       | Територія житлової садибної забудови                    | га                  | 1,0387              |
| 4                                       | Територія сільськогосподарського призначення            | га                  | 12,8469             |
| 5                                       | Територія житлової багатоквартирної забудови            | га                  | 0,6475              |
| 6                                       | Територія громадської забудови                          | га                  | 0,0835              |
| 7                                       | Територія вулиць та доріг                               | га                  | 1,6475              |
| 8                                       | Територія озеленення спеціального призначення           | га                  | 0,6928              |
| 9                                       | Територія водних об'єктів                               | га                  | 0,0227              |
| <b>Коефіцієнти проєктованої ділянки</b> |   |                     |                     |
| 1                                       | Пташник   | %                   | 37,9                |
| 2                                       | Пташник   | %                   | 19,08               |
| 3                                       | Озеленення  | %                   | 43,02               |

ЕКСПЛІКАЦІЯ

| № п/п | Назва                      | Примітка |
|-------|----------------------------|----------|
| 1     | Пташник                    | існ.     |
| 2     | Пташник                    | рек.     |
| 3     | Пташник                    | проект.  |
| 4     | Зерноспад                  | проект.  |
| 5     | Сважина                    | існ.     |
| 6     | Сважина                    | існ.     |
| 7     | Вагова платформа 60 т.     | проект.  |
| 8     | Кормоцех                   | існ.     |
| 9     | Сважина                    | існ.     |
| 10    | Навіс для зберігання дерев | проект.  |
| 11    | Санітарно-захисна смуга    | існ.     |
| 12    | Господарське приміщення    | проект.  |
| 13    | Спектраторська             | проект.  |

|   |  |                          |       |
|---|--|--------------------------|-------|
| Замовник: Стрийська міська рада   |  | ДПТ 018-0923             |       |
| Детальний план території с. Березівка, об'єктами вулиця Славська, вулиця Миколаївська |  |                          |       |
| Детальний план території  |  | Статус                   | Архив |
|   |  | ДПТ                      | 5     |
| Схема транспортної мобільності та інфраструктури М 1:1000                             |  | ТЗОВ ПО "Інфрабудування" |       |

**ПРОПОЗИЦІЇ ЩОДО ЗБЕРЕЖЕННЯ ПАМ'ЯТОК КУЛЬТУРНОЇ СПАДИНИ**  
Під час проведення будь-яких земляних робіт мають бути виявлені ознаки наявності археологічних пам'яток (уламки посуду, кістки, знаряддя, прови, зброя та ін.). Тоді, згідно із ст. 36 Закону України «Про охорону культурної спадщини», виконавця робіт зобов'язують зупинити і не продовжувати ведення і протягом однієї доби повідомити про це орган охорони культурної спадщини для забезпечення відповідних заходів для виявлення та фіксації археологічних об'єктів, нанесення на карти та визначення їх охоронних зон. Згідно із ст. 37 роботи на щойно виявлених об'єктах культурної спадщини здійснюються за наявності письмового дозволу відповідного органу охорони культурної спадщини на підставі погодженої з ним науково-проектної документації.

**Примітка:**  
1. Проєкт детального плану території виконано на основі топографічного знімання з нанесеннями інженерними мережами, акти виконані у 2023 році.  
2. Інженерні мережі нанесені окремо. При виконанні земляних та інших будівельних робіт обов'язково викликати спеціаліста-інженера відповідної служби - власника мережі інженерних мереж.



Схема інженерного забезпечення території М 1:1000



УМОВНІ ПОЗНАЧЕННЯ

| Значення                                 | Проекції | Найменування  |
|--|----------|---|
| —  | —        | Межа детального плану території   |
| —  | —        | Межа проєктованої земельної ділянки   |
| <b>Функціональне зонування території</b> |          |   |
| [Pattern]                                |          | Територія житлової багатоквартирної забудови  |
| [Pattern]                                |          | Територія житлової садибної забудови  |
| [Pattern]                                |          | Територія закладу торгівлі, громадського харчування та побутового обслуговування            |
| [Pattern]                                |          | Територія під скіпін та переїздами  |
| [Pattern]                                |          | Територія для розміщення сільськогосподарських будівель та дворів                           |
| [Pattern]                                |          | Територія озеленення спеціального призначення   |
| [Pattern]                                |          | Воєний об'єкт   |
| <b>Планувальні обмеження</b>             |          |   |
| [Line]                                   |          | Територія в червоних лініях   |
| [Line]                                   |          | Охоронні зони   |
| [Line]                                   |          | Санітарно-защитні зони  |
| [Line]                                   |          | Об'єднані зони санітарно-защитної зони  |
| [Line]                                   |          | Санітарні ґрати (доріжки) від об'єкта   |
| [Line]                                   |          | Санітарно-защитна смуга об'єкта відпочинку  |
| [Line]                                   |          | Приблизна захисна смуга   |
| <b>Будівлі та споруди</b>                |          |   |
| [Symbol]                                 |          | Житлові будівлі   |
| [Symbol]                                 |          | Виробничі будівлі та споруди  |
| [Symbol]                                 |          | Тверде покриття для проїзду автотранспорту  |
| [Symbol]                                 |          | Будівля чи споруда транспорту   |
| [Symbol]                                 |          | Площадки наїздів, тротуари, пішохідні зони  |
| [Symbol]                                 |          | Споруди електрозабезпечення   |
| [Symbol]                                 |          | Нежитлові споруди   |
| <b>Інженерне обладнання території</b>    |          |   |
| [Line]                                   |          | Магістральні повітряні лінії електропередачі  |
| [Line]                                   |          | Модернізовані повітряні лінії електрозабезпечення   |
| [Line]                                   |          | Мережа господарсько-питного водопроводу   |
| [Line]                                   |          | Самостійна каналізаційна мережа існуючої каналізації  |
| [Line]                                   |          | Мережа газу середнього тиску  |
| [Line]                                   |          | Мережа газу низького тиску  |
| [Line]                                   |          | Кабелі зв'язку  |
| [Symbol]                                 |          | Схема вулично-дорожньої мережі, міського (сільськогосподарського) та зовнішнього транспорту |
| [Symbol]                                 |          | Автомобільна  |
| [Symbol]                                 |          | Місце зберігання автотранспорту   |

**ПРИМІТКА:**  
Санітарно-захисна зона змінена відповідно до висновку Державної Служби України з питань безпеки харчових продуктів та захисту споживачів №12.2-15-4/9746 від 28.07.2023р.

ТЕХНІКО-ЕКОНОМІЧНІ ПОКАЗНИКИ

| № п/п                                   | Назва показника   | Одиниця вимірювання | Значення проектних показників |
|---|---|---------------------|-------------------------------|
| 1                                       | Територія на яку розробляється детальний план території | га                  | 19.9242                       |
| 2                                       | Площа проєктованої ділянки                              | га                  | 2.1                           |
| 3                                       | Територія житлової садибної забудови                    | га                  | 1.0387                        |
| 4                                       | Територія сільськогосподарського призначення            | га                  | 12.8469                       |
| 5                                       | Територія житлової багатоквартирної забудови            | га                  | 0.6475                        |
| 6                                       | Територія громадської забудови                          | га                  | 0.0835                        |
| 7                                       | Територія вулиць та доріг                               | га                  | 1.6475                        |
| 8                                       | Територія озеленення спеціального призначення           | га                  | 0.6928                        |
| 9                                       | Територія водних об'єктів                               | га                  | 0.0227                        |
| <b>Коефіцієнти проєктованої ділянки</b> |   |                     |                               |
| 1                                       | Забудованість   | %                   | 37.9                          |
| 2                                       | Щільність та твердого покриття                          | %                   | 19.08                         |
| 3                                       | Озеленення  | %                   | 43.02                         |

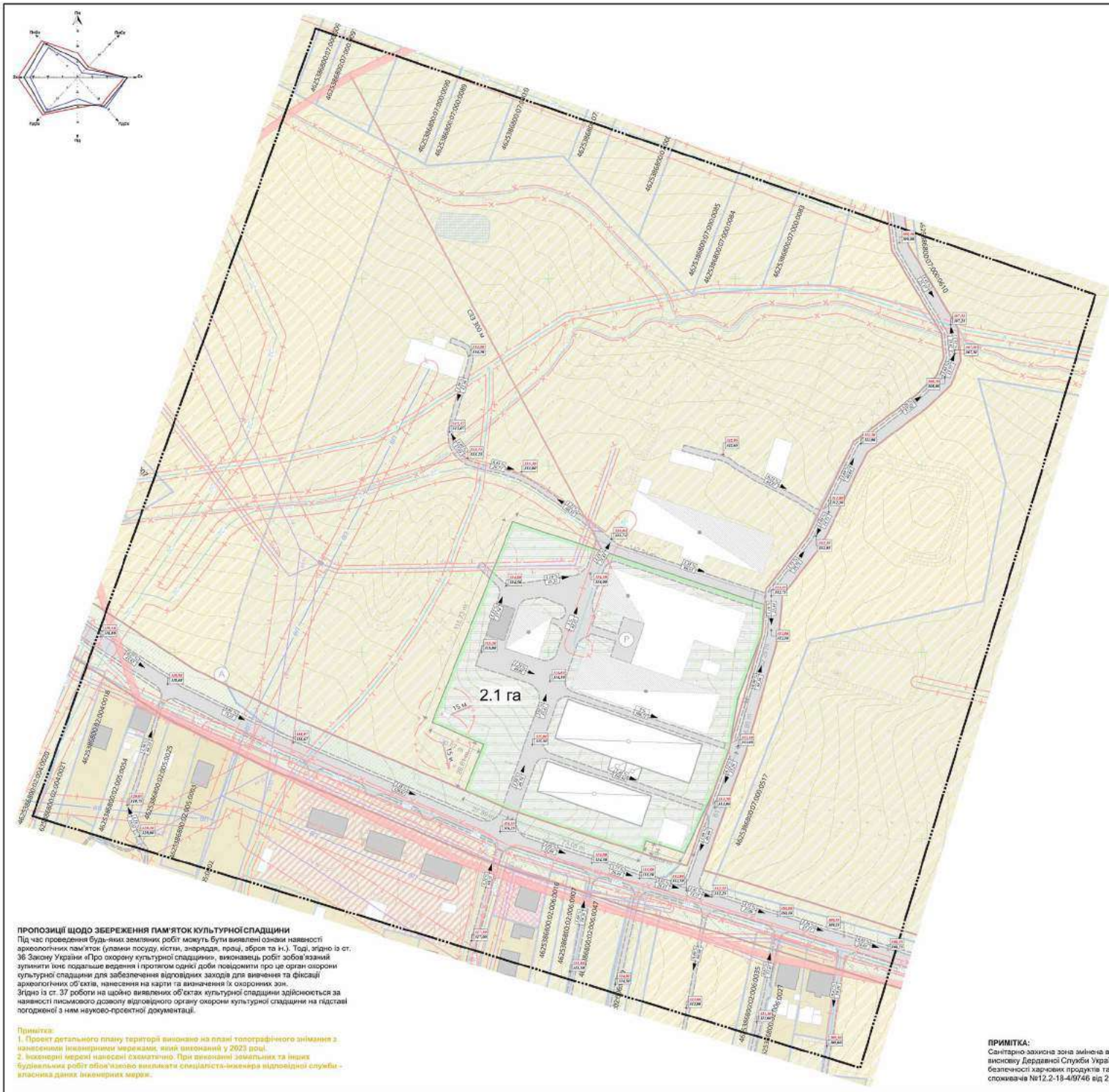
**ПРОПОЗИЦІЇ ЩОДО ЗБЕРЕЖЕННЯ ПАМ'ЯТОК КУЛЬТУРНОЇ СПАДИНИ**  
Під час проведення будь-яких земляних робіт можуть бути виявлені ознаки наявності археологічних пам'яток (уламки посуду, вистри, знаряддя, предмети, зброя та ін.). Тоді, згідно із ст. 36 Закону України «Про охорону культурної спадщини», виконавець робіт зобов'язаний зупинити їхню подальше ведення і протягом однієї доби повідомити про це орган охорони культурної спадщини для забезпечення відповідних заходів для вивчення та фіксації археологічних об'єктів, нанесення на карти та визначення їх охоронних зон. Згідно із ст. 37 роботи на щойно виявлених об'єктах культурної спадщини здійснюються за наявності письмового дозволу відповідного органу охорони культурної спадщини на підставі погодженої з ним науково-проектної документації.

**Примітка:**  
1. Проект детального плану території виконано на основі топографічного знімання з нанесенням інженерних мереж, який виконаний у 2023 році.  
2. Виконані мережі нанесені схематично. При виконанні земляних та інших будівельних робіт обов'язково вивчати спеціальні інженерні відповідні служби - власники даних інженерних мереж.

| ЕКСПЛІКАЦІЯ |                           |          |
|-------------|---------------------------|----------|
| № п/п       | Назва                     | Примітка |
| 1           | Пташник                   | Існ.     |
| 2           | Пташник                   | рек.     |
| 3           | Пташник                   | проект.  |
| 4           | Зерносклад                | проект.  |
| 5           | Свіажина                  | Існ.     |
| 6           | Свіажина                  | Існ.     |
| 7           | Вагова платформа 60 т.    | проект.  |
| 8           | Кормоцех                  | Існ.     |
| 9           | Наяс для зберігання дерев | проект.  |
| 10          | Санітарнусяк              | Існ.     |
| 11          | Господарське приміщення   | проект.  |
| 12          | Операторська              | проект.  |

|  |  |                           |       |
|--|--|---------------------------|-------|
| Замовник: Стрийська міська рада  |  | ДП: 013-0023              |       |
| Детальний план території с. Березинці, об'єднаної вулиці Стрийська, північного межю села |  |                           |       |
| Детальний план території   |  | Статус                    | Архив |
|  |  | ДТП                       | 6     |
| Схема інженерного забезпечення території М 1:1000  |  | ТЗОВ ПО "Інжпробудбанків" |       |





**УМОВНІ ПОЗНАЧЕННЯ**

|  |              |   |
|--|--------------|---|
|  | <b>Грунт</b> | <b>Найменування</b>   |
|  | -----        | Межа державної території  |
|  | -----        | Межа проєктованої зони чи об'єкта   |
|  |              | <b>Функціональне зонування території</b>  |
|  |              | Територія житлової багатоквартирної забудови  |
|  |              | Територія житлової садибної забудови  |
|  |              | Територія закладів торгівлі, громадського харчування та побутового обслуговування   |
|  |              | Територія підготовки та перевезення   |
|  |              | Територія для розміщення сільськогосподарських будівель та дворів                   |
|  |              | Територія озеленення спеціального призначення                                       |
|  |              | Водний об'єкт   |
|  |              | <b>Планувальні обмеження</b>  |
|  |              | Територія в червоній лінії  |
|  |              | Охоронні зони   |
|  |              | Санітарно-захисні зони  |
|  |              | *Об'єктом озеленення спеціального призначення                                       |
|  |              | Санітарні відстані (вирізняти від об'єкта)  |
|  |              | Санітарно-захисні смуги в смугах озеленення спеціального призначення                |
|  |              | Прибережні захисні смуги  |
|  |              | <b>Будівлі та споруди</b>   |
|  |              | Житлові будівлі   |
|  |              | Виробничі будівлі та споруди  |
|  |              | Тверде покриття для продажу автотранспорту  |
|  |              | Будівельні споруди та конструкції   |
|  |              | Площини під'їзду, проїзду, під'їзду зони  |
|  |              | Спорудження забезпечення  |
|  |              | Нежитлові споруди   |
|  |              | <b>Інженерне обладнання території</b>   |
|  |              | Міжстайові повітряні лінії електропередачі  |
|  |              | Місце повітряних ліній електропередачі  |
|  |              | Мережа газодистрибуційного газопостачання   |
|  |              | Система водопостачання (мережа водопроводу та каналізація)                          |
|  |              | Мережа газу середнього тиску  |
|  |              | Мережа газу низького тиску  |
|  |              | Кабельні лінії  |
|  |              | <b>Схема вулично-дорожньої мережі, місцевої (міської) та зовнішнього транспорту</b> |
|  |              | Автомобільні шляхи  |
|  |              | Місце зберігання автотранспорту   |
|  |              | Проектна лінійна ширина   |
|  |              | Юридична лінійна ширина   |
|  |              | Уширення  |
|  |              | Відстань, м   |

**ТЕХНІКО-ЕКОНОМІЧНІ ПОКАЗНИКИ**

| № п/п                                   | Назва показника   | Одиниця вимірювання | Значення проектних показників |
|---|---|---------------------|-------------------------------|
| 1                                       | Територія на яку розробляється детальний план території | га                  | 19.9242                       |
| 2                                       | Площа проєктованої ділянки                              | га                  | 2.1                           |
| 3                                       | Територія житлової садибної забудови                    | га                  | 1.0387                        |
| 4                                       | Територія сільськогосподарського призначення            | га                  | 12.8469                       |
| 5                                       | Територія житлової багатоквартирної забудови            | га                  | 0.6475                        |
| 6                                       | Територія громадської забудови                          | га                  | 0.0835                        |
| 7                                       | Територія вулиць та доріг                               | га                  | 1.6475                        |
| 8                                       | Територія озеленення спеціального призначення           | га                  | 0.6928                        |
| 9                                       | Територія водних об'єктів                               | га                  | 0.0227                        |
| <b>Коефіцієнти проєктованої ділянки</b> |   |                     |                               |
| 1                                       | Забудованість   | %                   | 37.9                          |
| 2                                       | Щільність та твердого покриття                          | %                   | 19.08                         |
| 3                                       | Озеленення  | %                   | 43.02                         |

**ПРОПОЗИЦІЇ ЩОДО ЗБЕРЕЖЕННЯ ПАМ'ЯТОК КУЛЬТУРНОЇ СПАДЩИНИ**  
 Під час проведення будь-яких земляних робіт можуть бути виявлені ознаки наявності археологічних пам'яток (утвори пошуку, кисти, знаряддя, предмети, зброя та ін.). Тоді, згідно із ст. 36 Закону України «Про охорону культурної спадщини», виконавець робіт зобов'язаний зупинити їхнє подальше ведення і протягом однієї доби повідомити про це орган охорони культурної спадщини для забезпечення відповідних заходів для вивчення та фіксації археологічних об'єктів, нанесення на карти та визначення їх охоронних зон.  
 Згідно із ст. 37 роботи на щойно виявлених об'єктах культурної спадщини здійснюються за наявності письмового дозволу відповідного органу охорони культурної спадщини на підставі погодженої з ним науково-проєктної документації.

**Примітка:**  
 1. Проєкт детального плану території виконано на основі топографічного знімання з нанесеннями інженерними мережами, який виконаний у 2023 році.  
 2. Виконані мережі нанесені схематично. При виконанні земляних та інших будівельних робіт обов'язково викликати спеціаліста-інженера відповідної служби - власника даних інженерних мереж.

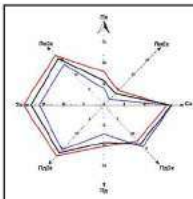
**ПРИМІТКА:**  
 Санітарно-захисна зона змінена відповідно до висновку Державної служби України з питань безпеки харчових продуктів та захисту споживачів №12.2-19-4/9746 від 25.07.2023р.

|  |            |              |        |
|--|------------|--------------|--------|
| Замовник: Стрийська міська рада  |            | ДП: 013-6023 |        |
| Детальний план території с. Березинці, об'єктом вулично-дорожньої мережі |            |              |        |
| Зм.  | Кільк.     | Апр.         | Різдв. |
| Директор   | Факультет  | Підпис       | Дата   |
| ІНТ  | Факультет  | Підпис       | Дата   |
| Проєктант  | Виконавець | Підпис       | Дата   |
| Проєктант  | Проєктант  | Підпис       | Дата   |
| Проєктант  | Проєктант  | Підпис       | Дата   |

|        |       |       |
|--------|-------|-------|
| Статус | Архив | Архив |
| ДПТ    | 7     | 10    |

Схеми інженерної геодезії та вертикальної планування М 1:1000  
 ТЗОВ ПО "Інфрабудівництво"





### Схема інженерно-технічних заходів цивільного захисту на мирний час. М 1:1000

УМОВНІ ПОЗНАЧЕННЯ

| Символ   | Позначення  | Найменування |
|--|---|--------------|
| — · — · — ·  | Межа детального плану території   |              |
| — — — — —  | Межа промислової земельної ділянки  |              |
| <b>Функціональне зонування території</b>   |   |              |
| [Pattern]  | Територія житлової багатоквартирної забудови                                      |              |
| [Pattern]  | Територія житлової садибної забудови  |              |
| [Pattern]  | Територія закладів торгівлі, громадського харчування та побутового обслуговування |              |
| [Pattern]  | Територія підприємств та підприємств  |              |
| [Pattern]  | Територія для розміщення об'єктів господарської будівель та дворів                |              |
| [Pattern]  | Територія спеціального призначення  |              |
| [Pattern]  | Водний об'єкт   |              |
| <b>Планувальні обмеження</b>   |   |              |
| [Symbol]   | Територія в червоних лініях   |              |
| [Symbol]   | Охоронні зони   |              |
| [Symbol]   | Санітарно-захисні зони  |              |
| [Symbol]   | * Об'єднані зони зони санітарно-захисної зони                                     |              |
| [Symbol]   | Санітарні відступи (доріжки) від об'єктів   |              |
| [Symbol]   | Санітарно-захисна смуга об'єкта відселення  |              |
| [Symbol]   | Приборозна заборона   |              |
| <b>Будівлі та споруди</b>  |   |              |
| [Symbol]   | Житлові будівлі   |              |
| [Symbol]   | Виробничі будівлі та споруди  |              |
| [Symbol]   | Тверде покриття для проїзду автотранспорту  |              |
| [Symbol]   | Будівельні споруди транспорту   |              |
| [Symbol]   | Площі майданів, тротуарів, пішохідні зони   |              |
| [Symbol]   | Споруди електрообладнання   |              |
| [Symbol]   | Навітряні споруди   |              |
| <b>Інженерне обладнання території</b>  |   |              |
| [Symbol]   | Матеріальні повітряні лінії електропередач  |              |
| [Symbol]   | Місцеві повітряні лінії електрообладнання   |              |
| [Symbol]   | Мережа господарсько-пилотного водопостачання                                      |              |
| [Symbol]   | Самостійна каналізаційна мережа комунальної каналізації                           |              |
| [Symbol]   | Мережа газопостачання   |              |
| [Symbol]   | Мережа газу низького тиску  |              |
| [Symbol]   | Кабелі зв'язку  |              |
| <b>Схема вулично-дорожньої мережі, м'якого (ільозного) та зовнішнього транспорту</b> |   |              |
| [Symbol]   | Автомобільна вулиця   |              |
| [Symbol]   | Місце зберігання автотранспорту   |              |
| <b>Інженерно-технічні заходи цивільного захисту</b>                                  |   |              |
| [Symbol]   | Безпечне місце збору  |              |
| [Symbol]   | Протидимні укріплення   |              |
| [Symbol]   | Позовні підлоги   |              |
| [Symbol]   | Шляхи евакуації   |              |

**ПРИМІТКА:**  
Санітарно-захисна зона змінена відповідно до висновку Державної Служби України з питань безпеки харчових продуктів та захисту споживачів №12-2-18-49748 від 25.07.2023р.

**ПРОПОЗИЦІЇ ЩОДО ЗБЕРЕЖЕННЯ ПАМ'ЯТОК КУЛЬТУРНОЇ СПАДЩИНИ**  
Під час проведення будь-яких земляних робіт можуть бути виявлені ознаки наявності архіологічних пам'яток (уламки посуду, кінці, знаряддя, предмети, зброя тощо). Тоді, згідно із ст. 36 Закону України «Про охорону культурної спадщини», виконавця робіт зобов'язаний зупинити дію подальше ведення і протягом однієї доби повідомити про це орган охорони культурної спадщини для забезпечення відповідних заходів для вивчення та фіксації архіологічних об'єктів, нанесення на карті та визначення їх охоронних зон. Згідно із ст. 37 роботи на щодня виконуватимуться об'єктами культурної спадщини здійснюється за наявності письмового дозволу відповідного органу охорони культурної спадщини на підставі погодженої з ним науково-проектної документації.

**Примітки:**  
1. Проект детального плану території виконано на плані топографічного знімання з нанесеними інженерними мережами, який виконаний у 2023 році.  
2. Інженерні мережі нанесено схематично. При виконанні земляних та інших будівельних робіт обов'язково аналізувати спеціаліста-інженера відповідної служби - власника даних інженерних мереж.

| № п/п | Назва                     | Примітка |
|-------|---------------------------|----------|
| 1     | Пташник                   | існ.     |
| 2     | Пташник                   | рек.     |
| 3     | Пташник                   | проект.  |
| 4     | Зерносклад                | проект.  |
| 5     | Сваляжина                 | існ.     |
| 6     | Сваляжина                 | існ.     |
| 7     | Вагова платформа 60 т.    | проект.  |
| 8     | Кормоцех                  | існ.     |
| 9     | Навіс для зберігання дров | проект.  |
| 10    | Сампропускні              | існ.     |
| 11    | Господарське приміщення   | проект.  |
| 12    | Операторська              | проект.  |

|  |           |           |           |             |      |
|--|-----------|-----------|-----------|-------------|------|
| Замовник: Стрийська міська рада  |           |           |           | ДП «СІВІЛ»  |      |
| Детальний план території в с. Березниця, об'єктом відомою Сівицької планшечною мережею |           |           |           |             |      |
| Зм.  | Місц.     | Арх.      | Інж.      | Планув.     | Дата |
| Директор ДП  | ІНТ       | Розробник | Підписано | Затверджено | 2023 |
| Підписано  | Підписано | Підписано | Підписано | Підписано   | 2023 |
| Детальний план території   |           |           |           | Стр.        | Арх. |
|  |           |           |           | 8           | 10   |
| Схема інженерно-технічних заходів цивільного захисту на мирний час М 1:1000            |           |           |           |             |      |

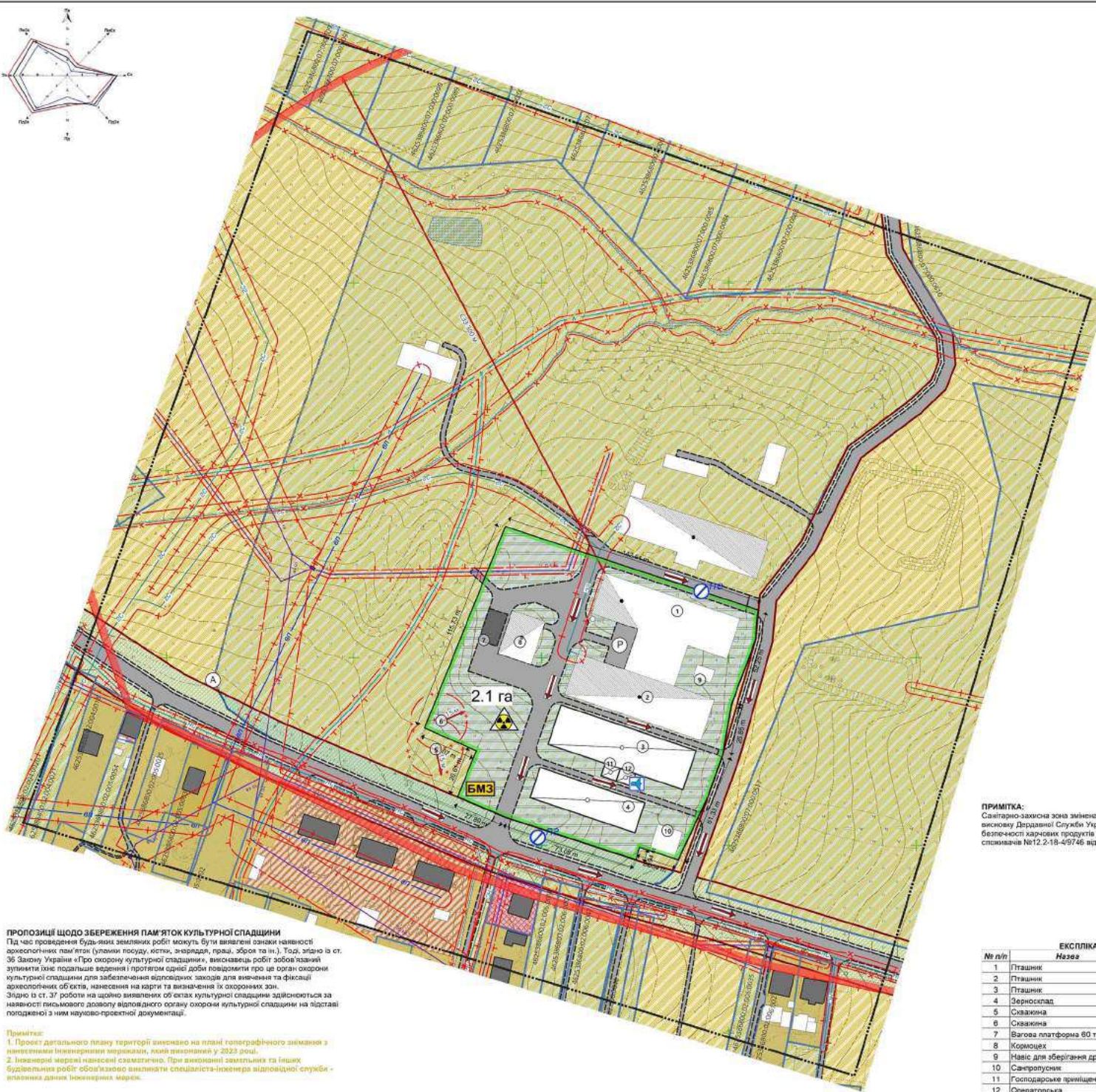


Схема інженерно-технічних заходів цивільного захисту на особливий період. М 1:1000

УМОВНІ ПОЗНАЧЕННЯ

| Символ      | Позначення  | Найменування |
|-------------|---|--------------|
| — · — · — · | Межа деталізованого плану території   |              |
| — — — — —   | Межа промислових земельних ділянок  |              |
| ▨           | Територія житлової багатоповерхової забудови                                      |              |
| ▩           | Територія житлової садибної забудови  |              |
| ▧           | Територія закладів торгівлі, громадського харчування та побутового обслуговування |              |
| ▦           | Територія під ріллею та парцелями   |              |
| ▥           | Територія для розміщення об'єктів оптоволоконної будівельної мережі               |              |
| ▤           | Територія спеціальної призначення   |              |
| ▣           | Водний об'єкт   |              |
| ▢           | Територія в охоронній зоні:   |              |
| ▧           | Охоронна зона   |              |
| ▦           | Санітарно-захисна зона  |              |
| ▥           | * Об'єднаною зведеною санітарно-захисною зоною                                    |              |
| ▤           | Санітарні відступи (розриви) від об'єкту  |              |
| ▣           | Санітарно-захисна смуга об'єкта відселення  |              |
| ▢           | Прибережна захисна смуга  |              |
| ▣           | Житлові будівлі   |              |
| ▢           | Виробничі будівлі та споруди  |              |
| ▣           | Тверде покриття для проїзду автотранспорту  |              |
| ▢           | Будівельні споруди транспорту   |              |
| ▣           | Площі майданів, тротуарів, площі озеленення                                       |              |
| ▢           | Споруди електрообладнання   |              |
| ▣           | Новітні споруди   |              |
| ▢           | Моніторингові лінії електропередач  |              |
| ▣           | Місцеві повітряні лінії електропередач  |              |
| ▢           | Мережа господарсько-пилотного водопостачання                                      |              |
| ▣           | Самостійна каналізаційна мережа комунальної каналізації                           |              |
| ▢           | Мережа газу середнього тиску  |              |
| ▣           | Мережа газу низького тиску  |              |
| ▢           | Кабелі зв'язку  |              |
| ▣           | Схема вулично-дорожньої мережі, м'язово (різального) та зовнішнього транспорту    |              |
| ▢           | Автомобільна вулиця   |              |
| ▣           | Місце зберігання автотранспорту   |              |
| ▢           | Інженерно-технічні заходи цивільного захисту                                      |              |
| ▣           | Висхідні електричні струми для сповіщення (БСВ-БСВ)                               |              |
| ▢           | Безпечні місця збору  |              |
| ▣           | Протипадієнні укриття   |              |
| ▢           | Позначення підлоги  |              |
| ▣           | Шляхи евакуації   |              |

**ПРИМІТКА:**  
Санітарно-захисна зона змінена відповідно до висновку Державної Служби України з питань безпеки харчових продуктів та захисту споживачів №12.2-18-49746 від 25.07.2023р.



**ПРОПОЗИЦІЯ ЩОДО ЗБЕРЕЖЕННЯ ПАМ'ЯТОК КУЛЬТУРНОЇ СПАДЩИНИ**  
Під час проведення будь-яких земляних робіт можуть бути виявлені ознаки наявності археологічних пам'яток (уламки посуду, кістки, знаряддя, предмети зброї тощо). Тоді, згідно із ст. 36 Закону України «Про охорону культурної спадщини», виконавці робіт зобов'язані зупинити дані подальше ведення і протягом однієї доби повідомити про це орган охорони культурної спадщини для забезпечення відповідних заходів для вивчення та фіксації археологічних об'єктів, нанесення на карті та визначення їх охоронних зон. Згідно із ст. 37 роботи на щодня виявлених об'єктах культурної спадщини здійснюється за наявності письмового дозволу відповідного органу охорони культурної спадщини на підставі погодженої з ним науково-проектної документації.

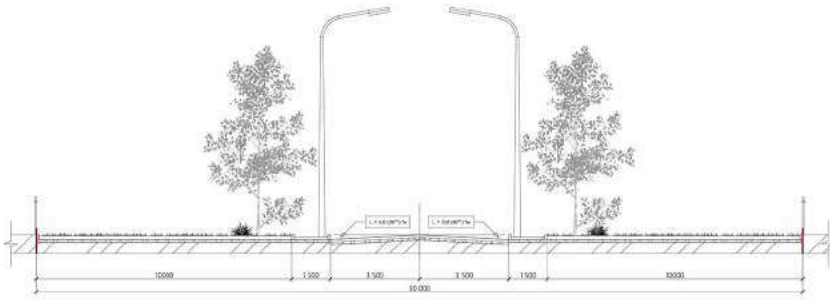
**Примітки:**  
1. Проект деталізованого плану території виконано на плані топографічного знімання з нанесеними інженерними мережами, який виконаний у 2023 році.  
2. Інженерні мережі нанесені самостійно. При виконанні земляних та інших будівельних робіт обов'язково аналізувати спеціалістами-інженерами відповідної служби - відповідно до даного Інженерного плану.

| № п/п | Назва                     | Примітка |
|-------|---------------------------|----------|
| 1     | Пташник                   | існ.     |
| 2     | Пташник                   | рек.     |
| 3     | Пташник                   | проект.  |
| 4     | Зерносклад                | проект.  |
| 5     | Свалякиня                 | існ.     |
| 6     | Свалякиня                 | існ.     |
| 7     | Вагова платформа 60 т.    | проект.  |
| 8     | Кормоцех                  | існ.     |
| 9     | Навіс для зберігання дров | проект.  |
| 10    | Санітарні умисли          | існ.     |
| 11    | Господарське приміщення   | проект.  |
| 12    | Операторська              | проект.  |

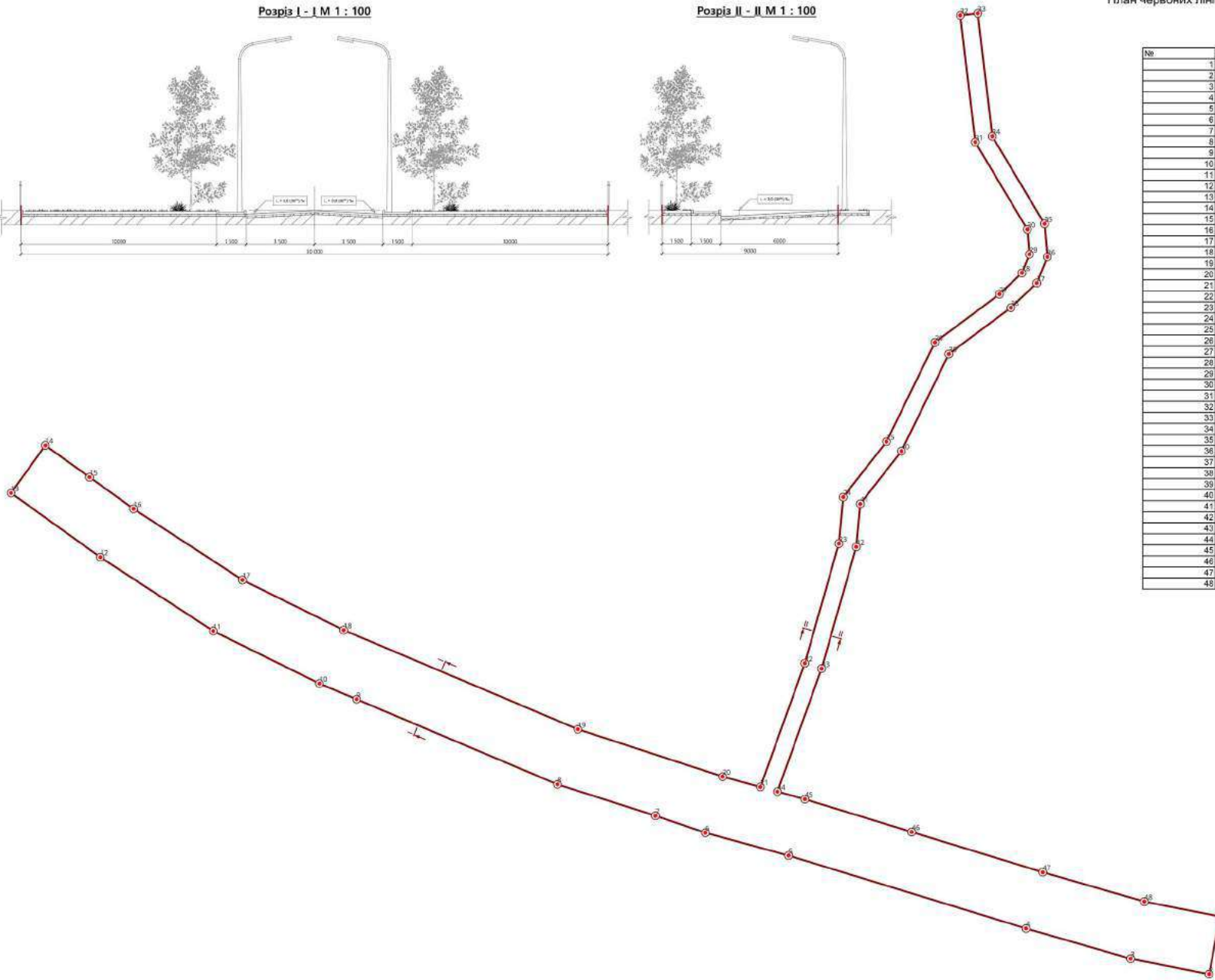
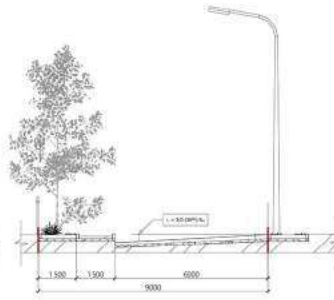
|  |            |      |                      |            |      |
|--|------------|------|----------------------|------------|------|
| Замовник: Стрийська міська рада  |            |      |                      | ДП «ІС-ОІ» |      |
| Детальний план території в с. Березниця, об'єктом відшкодування Служби технічною межею сіл |            |      |                      |            |      |
| Зм.  | Місц.      | Арх. | Інж.                 | Підп.      | Дата |
| Директор ДП  | Замовник   | Арх. | Інж.                 | Підп.      | Дата |
| Людмила  | Заславська | Арх. | Інж.                 | Підп.      | Дата |
| Людмила  | Людмила    | Арх. | Інж.                 | Підп.      | Дата |
| Детальний план території   |            |      | Сталі                | Арх.       | Арх. |
|  |            |      | ДП                   | 9          | 10   |
| Схема інженерно-технічних заходів цивільного захисту на особливий період М 1:1000          |            |      | ТОВ ПО «ЖИТКОБІЗНЕС» |            |      |



Розріз I - I М 1 : 100



Розріз II - II М 1 : 100



| №  | x           | y           | Довжина     | На точку |
|----|-------------|-------------|-------------|----------|
| 1  | 1330809.375 | 5443419.282 |             | 30       |
| 2  | 1330803.889 | 5443388.846 | 40.87115036 | 31       |
| 3  | 1330763.485 | 5443397.728 | 55.70630246 | 4        |
| 4  | 1330709.974 | 5443413.213 | 126.9708983 | 5        |
| 5  | 1330588.591 | 5443450.464 | 44.04174388 | 6        |
| 6  | 1330546.118 | 5443462.116 | 26.96364889 | 7        |
| 7  | 1330520.991 | 5443470.799 | 52.64523207 | 8        |
| 8  | 1330470.453 | 5443486.853 | 111.4815845 | 9        |
| 9  | 1330367.8   | 5443530.332 | 20.70360457 | 10       |
| 10 | 1330348.731 | 5443538.395 | 60.51629789 | 11       |
| 11 | 1330294.494 | 5443565.239 | 68.37740875 | 12       |
| 12 | 1330236.75  | 5443602.969 | 56.19068299 | 13       |
| 13 | 1330191.133 | 5443635.778 | 30          | 14       |
| 14 | 1330208.85  | 5443660.133 | 27.88840034 | 15       |
| 15 | 1330231.29  | 5443643.852 | 27.63288591 | 16       |
| 16 | 1330253.722 | 5443627.716 | 86.51640666 | 17       |
| 17 | 1330309.406 | 5443591.332 | 57.84074799 | 18       |
| 18 | 1330361.244 | 5443565.675 | 129.938163  | 19       |
| 19 | 1330480.898 | 5443515.009 | 77.88323685 | 20       |
| 20 | 1330554.926 | 5443490.808 | 20.00618703 | 21       |
| 21 | 1330574.221 | 5443485.515 | 67.18929806 | 22       |
| 22 | 1330596.93  | 5443548.75  | 63.58248811 | 23       |
| 23 | 1330614.35  | 5443609.01  | 23.89150686 | 24       |
| 24 | 1330616.55  | 5443633.7   | 35.91297955 | 25       |
| 25 | 1330639.66  | 5443662     | 56.4786403  | 26       |
| 26 | 1330663.44  | 5443712.75  | 41.21208581 | 27       |
| 27 | 1330696.46  | 5443737.41  | 15.7883248  | 28       |
| 28 | 1330707.92  | 5443748.27  | 10.28580575 | 29       |
| 29 | 1330711.79  | 5443757.8   | 12.77917447 | 30       |
| 30 | 1330710.67  | 5443770.53  | 51.94251983 | 31       |
| 31 | 1330684.056 | 5443815.136 | 65.25293699 | 32       |
| 32 | 1330676.425 | 5443879.941 | 8.999999999 | 33       |
| 33 | 1330685.964 | 5443866.984 | 63.33109788 | 34       |
| 34 | 1330692.789 | 5443818.097 | 52.0815129  | 35       |
| 35 | 1330719.455 | 5443773.372 | 17.0114466  | 36       |
| 36 | 1330720.848 | 5443758.426 | 14.40629582 | 37       |
| 37 | 1330715.525 | 5443743.078 | 18.26472778 | 38       |
| 38 | 1330702.268 | 5443730.515 | 39.96032116 | 39       |
| 39 | 1330670.571 | 5443706.843 | 55.24140689 | 40       |
| 40 | 1330646.333 | 5443657.203 | 34.21520038 | 41       |
| 41 | 1330625.269 | 5443630.241 | 22.0859107  | 42       |
| 42 | 1330623.235 | 5443608.249 | 64.73151913 | 43       |
| 43 | 1330605.503 | 5443545.993 | 66.79767853 | 44       |
| 44 | 1330582.826 | 5443483.127 | 14.5546682  | 45       |
| 45 | 1330566.862 | 5443479.276 | 57.11371131 | 46       |
| 46 | 1330651.56  | 5443462.512 | 70.08627218 | 47       |
| 47 | 1330718.545 | 5443441.884 | 54.14999573 | 48       |
| 48 | 1330770.561 | 5443426.911 | 39.55590138 |          |

|  |                |      |        |                                |       |
|--|----------------|------|--------|--------------------------------|-------|
| Замовник: Стрийська міська рада ДП: 018-0021   |                |      |        |                                |       |
| Детальний план території с. Березинці, об'єктами аудиторії Стрийськ, північно-західна частина села |                |      |        |                                |       |
| Зм.  | Вісь           | Апр. | РРДок. | Підпис                         | Дата  |
| Директор   | Фомічак К.     |      |        |                                |       |
| ІНТ  | Фомічак К.     |      |        |                                |       |
| Розробник  | Васильченко К. |      |        |                                |       |
| Паренько   | Павлюк С.      |      |        |                                |       |
| Морозенко  | Павлюк С.      |      |        |                                |       |
| Детальний план території   |                |      |        | Статус                         | Архив |
| План червоних ліній та креслення поперечних профілів вулиць М 1:1000                               |                |      |        | ДПТ                            | 30    |
|  |                |      |        | ТЗОВ ПО "Інфраградбудівництво" |       |



ТзОВ  
проектне  
об'єднання



УКР  
ЗАХІД  
УРБАНІЗАЦІА

ГРАФІЧНІ МАТЕРІАЛИ МІСТОБУДІВНОЇ ДОКУМЕНТАЦІЇ

# ЗЕМЛЄВПОРЯДНА ЧАСТИНА





## АКТ

перенесення в натуру (на місцевість) меж охоронних зон,  
зон санітарної охорони, санітарно-захисних зон і зон особливого режиму використання земель за  
їх наявності

При складанні проекту землеустрою встановлено, що через земельну ділянку, яка  
знаходиться: в с. Бережниця, обмеженої вул. Січових Стрільців, північною межею села

площею 2,1000 га, наданої

Стрийська міська рада

01.13 Для іншого сільськогосподарського призначення

Проходять межі (у разі відсутності ставиться «-»):

- охоронних зон навколо ЛЕП - 0,0574 га

- санітарно-захисних зон навколо об'єкта

- охоронних зон навколо об'єкта транспорту - 0,0453 га

- 1-ий пояс санітарної охорони джерел питного водопостачання - 0,0400 га

(вказується місце проходження такої зони)

Розміри та місцезнаходження охоронних зон показані на абрисі та на плані, що додаються.  
Акт складений у двох примірниках.

Виконавець робіт ТЗОВ ПО «УКРЗАХІДУРБАНІЗАЦІЯ» Пирожик М.  
(посада та назва підприємства) (ПІБ) (підпис)

З проходженням охоронних зон ознайомлений

Землевласник / землекористувач Стрийська міська рада  
(ПІБ) (підпис)



**АКТ**  
**приймки-передачі межових знаків на зберігання**

" \_\_\_ " \_\_\_\_\_ 20\_\_ року

\_\_\_\_\_ (назва населеного пункту)

\_\_\_\_\_ Ділянка

Ми, що нижче підписалися:

1. Пирожик М.

2. Стрийська міська рада

у присутності власників (користувачів) суміжних земельних ділянок:

1. землі загального користування (польова дорога), Стрийська міська рада

2. \_\_\_\_\_

3. \_\_\_\_\_

4. \_\_\_\_\_

5. \_\_\_\_\_

6. \_\_\_\_\_

склали цей акт про таке:

1. Межі земельної ділянки за кадастровим № 4625386800:07:000: \_\_\_\_\_, яка знаходиться в с. Бережниця, обмеженої вул. Січових Стрільців, північною межею села \_\_\_\_\_,

(місцезнаходження земельної ділянки)

площею 2,1000 га, наданої власнику/користувачу земельної ділянки \_\_\_\_\_ (площа земельної ділянки) \_\_\_\_\_ (необхідне підкреслити)

Стрийська міська рада

(прізвище та ініціали фізичної особи, найменування юридичної особи)

01.13 Для іншого сільськогосподарського призначення \_\_\_\_\_,

\_\_\_\_\_ закріплені

(цільове призначення земельної ділянки) в натурі (на місцевості) межовими знаками встановленого зразка.

2. Власник/користувач земельної ділянки претензій щодо меж та конфігурації земельної ділянки не має. \_\_\_\_\_ (необхідне підкреслити)

3. Власниками/користувачами суміжних земельних ділянок претензій до існуючих меж не заявлено. \_\_\_\_\_ (необхідне підкреслити)

4. Межові знаки пред'явлені та передані на зберігання \_\_\_\_\_  
Стрийська міська рада

(прізвище та ініціали фізичної особи, найменування юридичної особи)

який(і) про адміністративну відповідальність за знищення межових знаків згідно з пунктом "е" частини першої статті 211 Земельного кодексу України та статті 56 Кодексу України про адміністративні правопорушення знайомлений(і).

5. Цей акт складений у трьох примірниках, один з яких додається до відповідної документації із землеустрою, другий передається виконавцю робіт, інший(і) - власнику/користувачу земельної ділянки. \_\_\_\_\_ (необхідне підкреслити)

Власник/користувач земельної ділянки \_\_\_\_\_  
(необхідне підкреслити)

\_\_\_\_\_ (підпис)

Стрийська міська рада  
(ініціали та прізвище)

Виконавець робіт \_\_\_\_\_

\_\_\_\_\_ (підпис)  
М.П.

Пирожик М.  
(ініціали та прізвище)

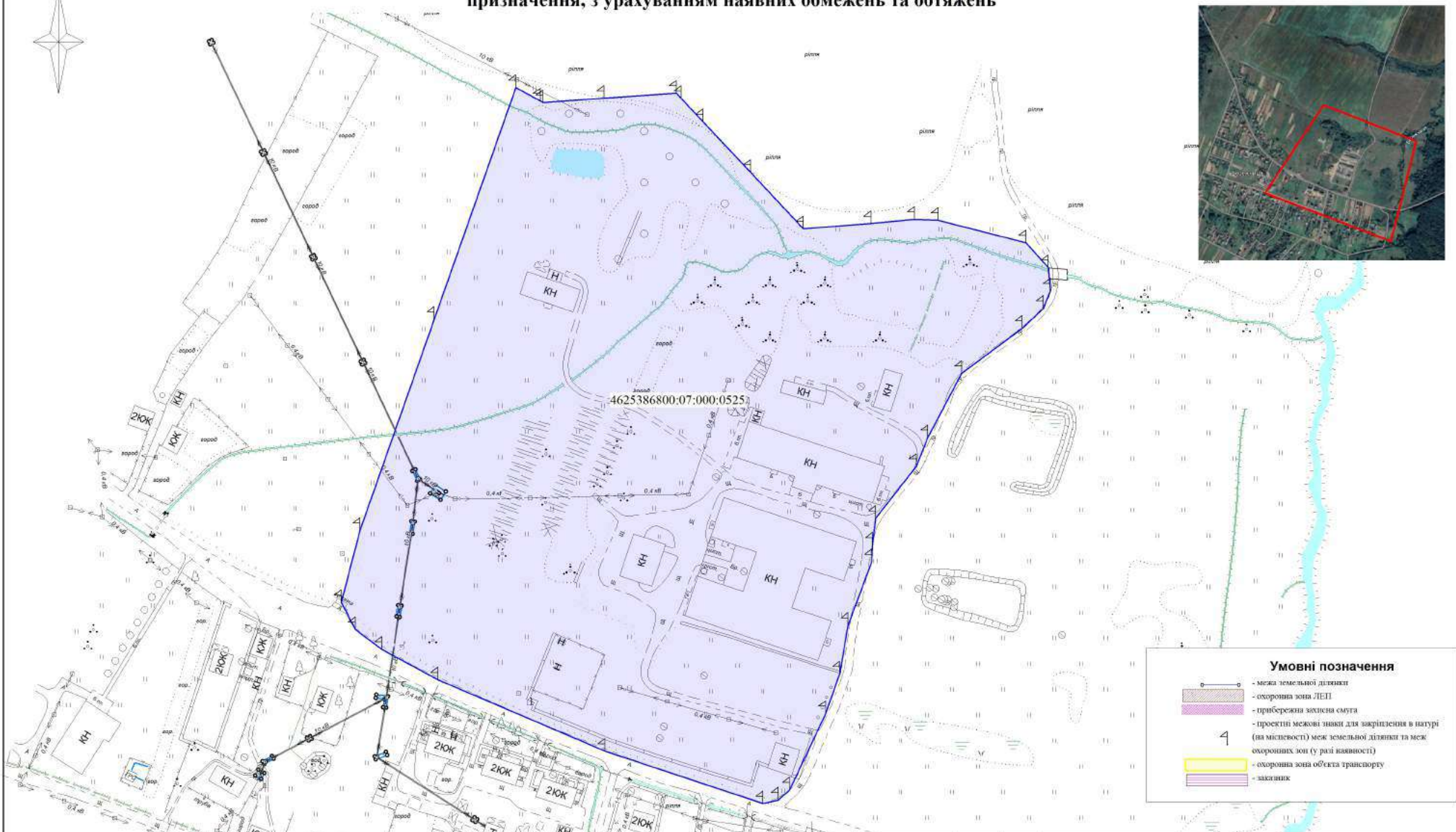
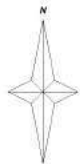
Власники/користувачі суміжних земельних ділянок: \_\_\_\_\_  
(необхідне підкреслити)

Від А до Б землі загального користування (польова дорога)

Від Б до А Стрийська міська рада



**План**  
сучасного використання земель за формою власності із зазначенням категорій та виду цільового призначення, з урахуванням наявних обмежень та обтяжень



**Умовні позначення**

|  |  |
|--|--|
|  | - межа земельної ділянки   |
|  | - охоронна зона ЛЕП  |
|  | - прибережна зелена смуга  |
|  | - проектні межові знаки для закріплення в натурі (на місцевості) меж земельної ділянки та меж охоронних зон (у разі наявності) |
|  | - охоронна зона об'єкта транспорту   |
|  | - закладник  |

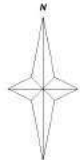
|          |            |        |  |   |  |  |
|----------|------------|--------|--|---|--|--|
|          |            | Підпис |  | Стрийська міська рада<br>в с. Березища, обмеженої вул. Січових Стрільців, північною межею села<br>01.13 Для іншого сільськогосподарського призначення |  |  |
| Директор | Фамуляк Х. |        |  |   |  |  |
| Склав    | Пирожок М. |        |  |   |  |  |

| № з/д | Площ, га | Кадастровий номер      | Форма власності        | Категорія земель                             | Цільове призначення земельної ділянки   | Утвір   | Обмеження та обтяження земельної ділянки |
|-------|----------|------------------------|------------------------|--|---|---|--|
| 1     | 9,0000   | 4625386800:07:000:0525 | 200 Коштовна власність | 100 Землі сільськогосподарського призначення | 01.17 Земельні ділянки запасу (земельні ділянки, які не надані у власність або користування громадянам чи юридичним особам) | 013.00 Землі під сільськогосподарськими та іншими господарськими будівлями і дорозами | згідно даних ДЗК - відсутні              |

|   |  |  |  |            |              |
|---|--|--|--|------------|--------------|
| План сучасного використання земель за формою власності із зазначенням категорій та виду цільового призначення, з урахуванням наявних обмежень та обтяжень |  |  | Масштаб<br>1 : 2 000                     | Аркуш<br>1 | Аркушів<br>1 |
|   |  |  | ТОВ ПО «УКРЗАХІДУРБАНІЗАЦІЯ»<br>м. Львів |            |              |



**План**  
**земельних ділянок, сформованих за результатами розроблення детального плану, відомості про які**  
**підлягають внесенню до Державного земельного кадастру**



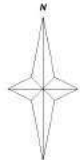
**Умовні позначення**

- межа земельної ділянки
- охоронна зона ЛЕП
- прибережна захисна смуга
- проектні межові знаки для закріплення в натурі (на місцевості) меж земельної ділянки та меж охоронних зон (у разі наявності)
- охоронна зона об'єкта транспорту
- охоронна зона об'єкта інженерних комунікацій
- охоронна зона ліній зв'язу
- 1-ий пояс санітарної охорони джерел питного водопостачання

| № з/д | Площ, га | Кадастровий номер | Форма власності          | Категорія земель                             | Цільове призначення земельної ділянки   | Участі  | Обмеження та обмеження земельної ділянки   | Підпис | Стрийська міська рада<br>в с. Березища, обмеженої вул. Січових Стрільців, північною межею села<br>01.13 Для іншого сільськогосподарського призначення |   |                      |            |              |
|-------|----------|-------------------|--------------------------|--|---|---|--|--------|---|---|----------------------|------------|--------------|
|       |          |                   |                          |  |   |   |  |        | Директор  | Фамуляк Х.  |                      |            |              |
| 1     | 6,9000   | внесений          | 200 Комерційна власність | 100 Землі сільськогосподарського призначення | 01.17 Земельні ділянки ліпшув (земельні ділянки, які не надані в власність або користування громадянам чи юридичним особам) | 013.00 Земельні ділянки сільськогосподарськими та іншими господарськими будівлями і спорудами | 05.02 - 0.3941 га, 01.03 - 0.1679 га, 01.04 - 0.1872 га, 01.05 - 0.3752 га, 01.08 - 0.2080 га, 02.01.1 - 0.0717 га | Склав  | Прокотек М.   | План земельних ділянок, сформованих за результатами розроблення детального плану, відомості про які підлягають внесенню до Державного земельного кадастру | Масштаб<br>1 : 2 000 | Аркуш<br>1 | Аркушів<br>1 |
| 2     | 2,1000   | внесений          | 200 Комерційна власність | 100 Землі сільськогосподарського призначення | 01.13 Для іншого сільськогосподарського призначення   | 013.00 Земельні ділянки сільськогосподарськими та іншими господарськими будівлями і спорудами | 01.05 - 0.0574 га, 01.03 - 0.0453 га, 02.01.1 - 0.0400 га  |        |   | ТОВ ПО «УКРЗАХІДУРБАНІЗАЦІЯ»<br>м. Львів  |                      |            |              |



**План**  
**земельних ділянок, право власності на які посвідчено до 2004 року та відомості про які не внесено до**  
**Державного земельного кадастру**



**Земельні ділянки, право власності на які посвідчено до 2004 року та відомості про які не внесено до Державного земельного кадастру ВІДСУТНІ**

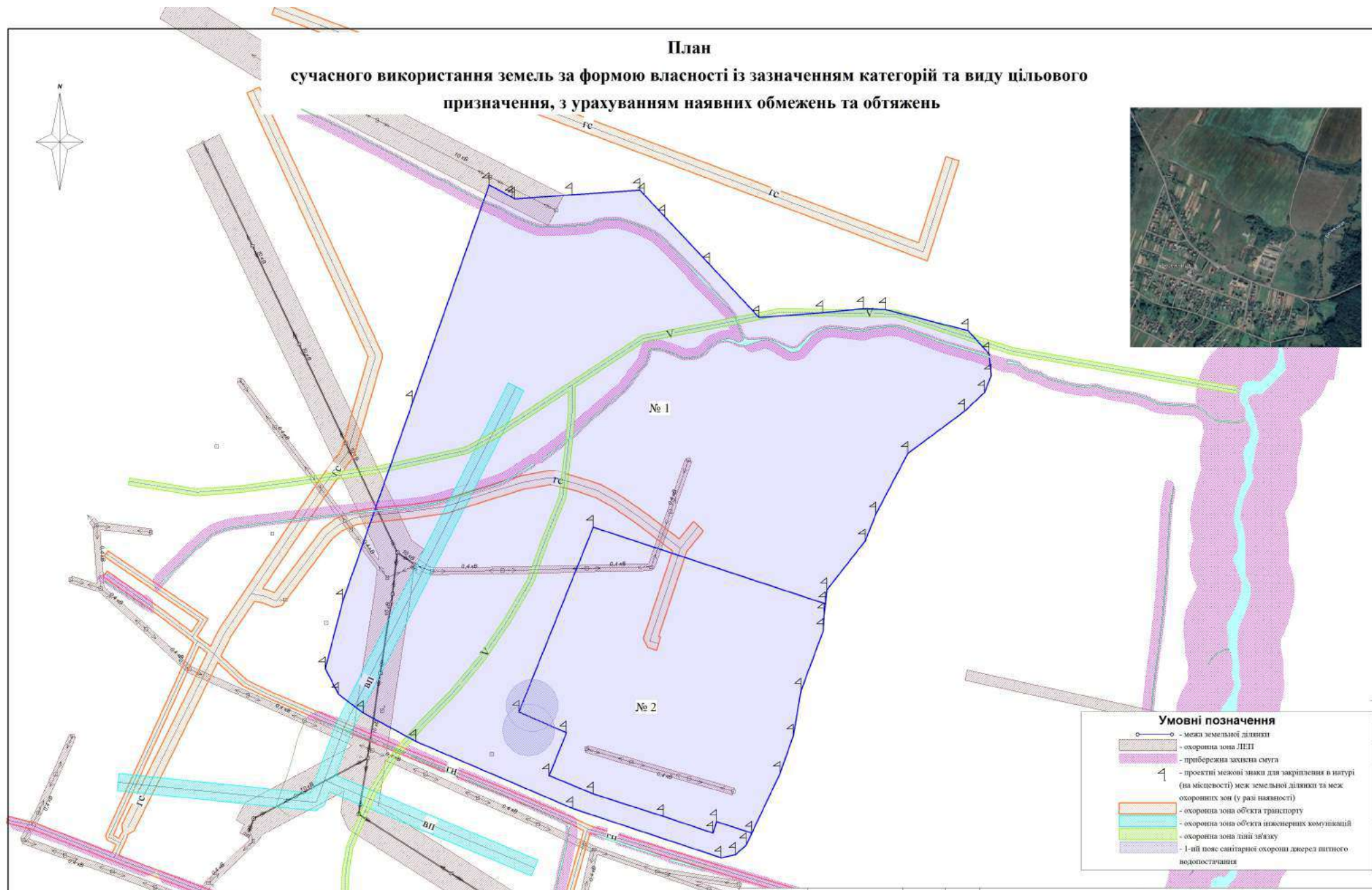
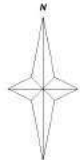
**Умовні позначення**

- межа земельної ділянки
- охоронна зона ЛЕП
- прибережна захисна смуга
- проектні межові знаки для закріплення в натурі (на місцевості) меж земельної ділянки та меж охоронних зон (у разі наявності)
- охоронна зона об'єкта транспорту
- охоронна зона об'єкта інженерних комунікацій
- охоронна зона ліній зв'язку
- 1-ий пояс санітарної охорони джерел питного водопостачання

| № з/д | Площ, га | Кадастровий номер | Форма власності          | Категорія земель                             | Цільове призначення земельної ділянки   | Участі  | Обмеження та обмеження земельної ділянки   | Підпис | Стрийська міська рада<br>в с. Березища, об'єкту вул. Січових Стрільців, північної межі села<br>01.13 Для іншого сільськогосподарського призначення |  |  |            |              |
|-------|----------|-------------------|--------------------------|--|---|---|--|--------|--|--|--|------------|--------------|
|       |          |                   |                          |  |   |   |  |        | Директор   | Фамуляк Х.   |  |            |              |
| 1     | 6,9000   | відсутній         | 200 Колективна власність | 100 Землі сільськогосподарського призначення | 01.17 Земельні ділянки ліпшук (земельні ділянки, які не надані у власність або користування громадянам чи юридичним особам) | 013.00 Землі ліпшук сільськогосподарськими та іншими господарськими будівлями і спорудами | 05.02 - 0.3941 га, 01.03 - 0.1679 га, 01.04 - 0.1872 га, 01.05 - 0.3752 га, 01.08 - 0.2080 га, 02.01.1 - 0.0717 га | Склад  | Пирожак М.   | План земельних ділянок, право власності на які посвідчено до 2004 року та відомості про які не внесено до Державного земельного кадастру | Масштаб<br>1 : 2 000                     | Аркуш<br>1 | Аркушів<br>1 |
| 2     | 2,1000   | відсутній         | 200 Колективна власність | 100 Землі сільськогосподарського призначення | 01.13 Для іншого сільськогосподарського призначення   | 013.00 Землі ліпшук сільськогосподарськими та іншими господарськими будівлями і спорудами | 01.05 - 0.0574 га, 01.03 - 0.0453 га, 02.01.1 - 0.0400 га  |        |  |  | ТОВ ПО «УКРЗАХІДУРБАНІЗАЦІЯ»<br>м. Львів |            |              |



**План**  
сучасного використання земель за формою власності із зазначенням категорій та виду цільового призначення, з урахуванням наявних обмежень та обтяжень



**Умовні позначення**

- межа земельної ділянки
- охоронна зона ЛЕП
- прибережна захисна смуга
- проектні межові знаки для закріплення в натурі (на місцевості) меж земельної ділянки та меж охоронних зон (у разі наявності)
- охоронна зона об'єкта транспорту
- охоронна зона об'єкта інженерних комунікацій
- охоронна зона лінії зв'язку
- 1-ий пояс санітарної охорони джерел питного водопостачання

| № з/д. | Площа, га | Кадастровий номер | Форма власності          | Категорія земель                             | Цільове призначення земельної ділянки   | Участі  | Обмеження та обтяження земельної ділянки   | Підпис                 | Стрийська міська рада<br>в с. Березища, обмеженої вул. Січових Стрільців, північною межею села<br>01.13 Для іншого сільськогосподарського призначення     |                      |            |              |
|--------|-----------|-------------------|--------------------------|--|---|---|--|------------------------|---|----------------------|------------|--------------|
| 1      | 6,9000    | власний           | 200 Комерційна власність | 100 Землі сільськогосподарського призначення | 01.17 Земельні ділянки ліпшусь (земельні ділянки, які не надані у власність або користування громадянами чи юридичними особами) | 013.00 Землі під сільськогосподарськими та іншими господарськими будівлями і двором | 05.02 - 0.3941 га, 01.03 - 0.1679 га, 01.04 - 0.1872 га, 01.05 - 0.3752 га, 01.08 - 0.2080 га, 02.01.1 - 0.0717 га | Директор<br>Фамуляк Х. | План сучасного використання земель за формою власності із зазначенням категорій та виду цільового призначення, з урахуванням наявних обмежень та обтяжень | Масштаб<br>1 : 2 000 | Аркуш<br>1 | Аркушів<br>1 |
| 2      | 2,1000    | власний           | 200 Комерційна власність | 100 Землі сільськогосподарського призначення | 01.13 Для іншого сільськогосподарського призначення   | 013.00 Землі під сільськогосподарськими та іншими господарськими будівлями і двором | 01.05 - 0.0574 га, 01.03 - 0.0453 га, 02.01.1 - 0.0400 га  | Склад<br>Пирожок М.    |   |                      |            |              |

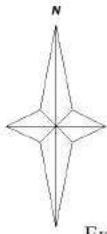
ЛЕП на н  
ЛЕП на н  
ЛЕП на з  
ЛЕП на з  
ЗЛЕП на н  
Трансфорт



# Кадастровий план

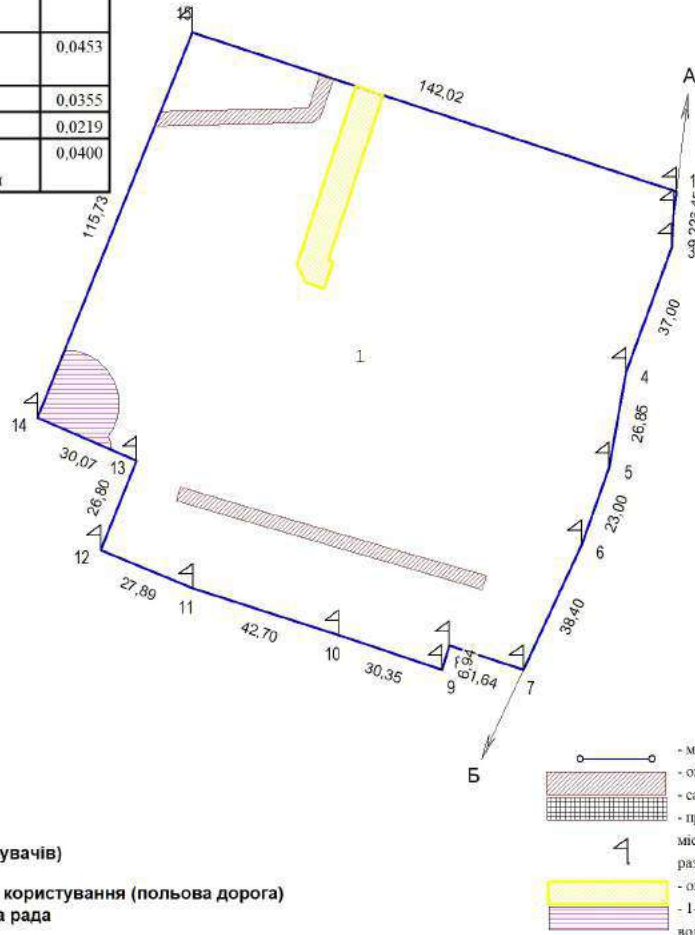
Кадастровий номер

4625386800-07-000



## Експлікація Земель

| № | Шар  | Площа  |
|---|--|--------|
|   | Загальна площа   | 2,1000 |
| 1 | 013.00 Землі під сільськогосподарськими та іншими господарськими будівлями і дворами | 2,1000 |
| 2 | в.т.ч. Охоронна зона об'єкта транспорту  | 0,0453 |
| 3 | в.т.ч. охоронна зона ЛЕП   | 0,0355 |
| 4 | в.т.ч. охоронна зона ЛЕП   | 0,0219 |
| 5 | 1-ий пояс санітарної охорони джерел питного водопостачання                           | 0,0400 |



## Умовні позначення

- межа земельної ділянки
- охоронна зона ЛЕП
- санітарно-захисна зона
- проєктні межові знаки для закріплення в натурі (на місцевості) меж земельної ділянки та меж охоронних зон (у разі наявності)
- охоронна зона об'єкта транспорту
- 1-ий пояс санітарної охорони джерел питного водопостачання

## Каталог координат

| №  | X            | Y            |
|----|--------------|--------------|
| 1  | 5 443 625,53 | 1 330 615,60 |
| 2  | 5 443 619,12 | 1 330 614,85 |
| 3  | 5 443 609,91 | 1 330 614,35 |
| 4  | 5 443 575,21 | 1 330 601,51 |
| 5  | 5 443 548,75 | 1 330 596,93 |
| 6  | 5 443 527,09 | 1 330 589,20 |
| 7  | 5 443 492,32 | 1 330 572,90 |
| 8  | 5 443 499,02 | 1 330 552,33 |
| 9  | 5 443 492,37 | 1 330 550,35 |
| 10 | 5 443 501,99 | 1 330 521,57 |
| 11 | 5 443 515,01 | 1 330 480,90 |
| 12 | 5 443 525,71 | 1 330 455,14 |
| 13 | 5 443 550,55 | 1 330 465,19 |
| 14 | 5 443 562,57 | 1 330 437,62 |
| 15 | 5 443 669,97 | 1 330 480,71 |
| 1  | 5 443 625,53 | 1 330 615,60 |

## Таблиця довжин ліній та дирекційних кутів

| №     | Довжина | Кут        |
|-------|---------|------------|
| 1-2   | 6,45    | 186°39'02" |
| 2-3   | 9,22    | 183°06'27" |
| 3-4   | 37,00   | 200°18'21" |
| 4-5   | 26,85   | 189°49'12" |
| 5-6   | 23,00   | 199°38'26" |
| 6-7   | 38,40   | 205°06'56" |
| 7-8   | 21,64   | 288°02'40" |
| 8-9   | 6,94    | 198°33'47" |
| 9-10  | 30,35   | 288°29'08" |
| 10-11 | 42,70   | 287°45'16" |
| 11-12 | 27,89   | 292°33'21" |
| 12-13 | 26,80   | 022°00'39" |
| 13-14 | 30,07   | 293°32'51" |
| 14-15 | 115,73  | 021°51'36" |
| 15-1  | 142,02  | 108°14'16" |

## Опис меж суміжних землевласників(землекористувачів)

Від А до Б землі загального користування (польова дорога)  
Від Б до А Стрийська міська рада

Встановлені межові знаки під час кадастрової зйомки не виявлено (відомості відсутні)  
Кадастрові номери суміжних земельних ділянок ВІДСУТНІ

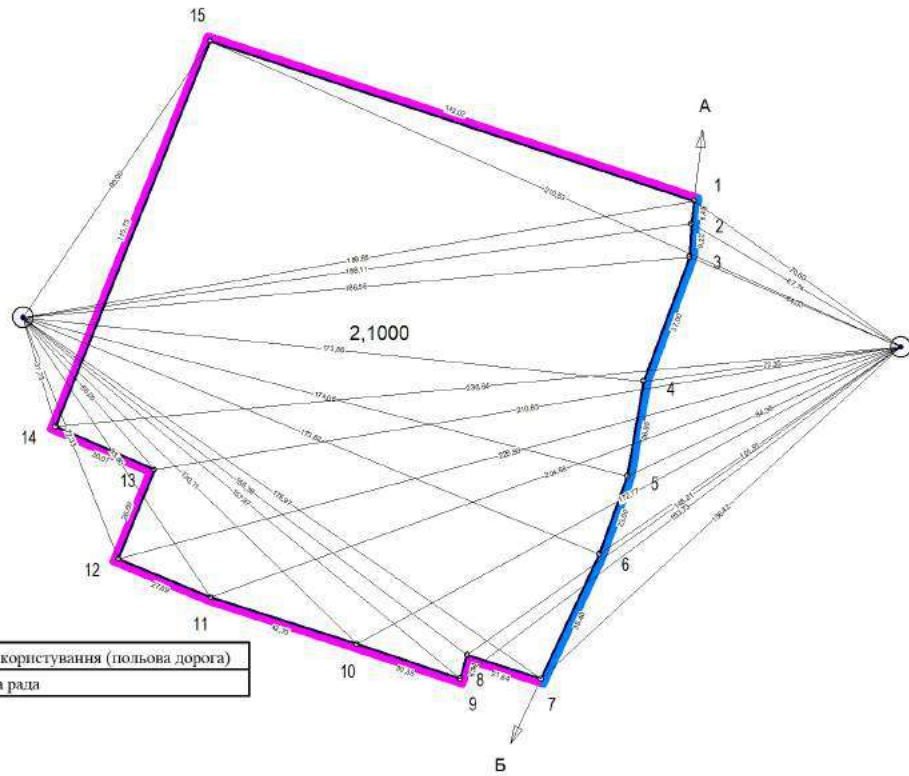
| Власники землі, землекористувачі та землі державної власності не надані у власність або користування | Код цільового використання земельної ділянки | Загальна площа земель, всього га | сільськогосподарські угіддя |          |          |                        | Землі під сільськогосподарськими та іншими господарськими будівлями і дворами | меліоративна забудова | багатопверхова забудова | Земельні лісові ділянки, вириті лісового рослинного | Земельні лісові ділянки, не вириті лісового рослинного | Землі, зарештовані поточним будівництвом та місцеві під будівництво (будівництво на яких не розпочато) |
|--|--|----------------------------------|-----------------------------|----------|----------|------------------------|---|-----------------------|-------------------------|---|--|--|
|  |  |                                  | Рілля                       | сіножаті | пасовища | Багаторічні насадження |   |                       |                         |   |  |  |
| Стрийська міська рада  | 01.17  | 2,1000                           | 0,0000                      | 0,0000   | 0,0000   | 0,0000                 | 2,1000  | 0,0000                | 0,0000                  | 0,0000  | 0,0000   | 0,0000   |

|          |            |        |   |  |   |       |         |
|----------|------------|--------|---|--|---|-------|---------|
| Директор | Фамуляк Х. | Підпис | Стрийська міська рада<br>в с. Березинця, обмеженої вул. Січових Стрільців, північною межею села<br>01.13 Для іншого сільськогосподарського призначення<br>Ділянка |  |   |       |         |
| Склав    | Пирожик М. |        | КН - 4625386800-07-000  |  | Масштаб                                   | Аркуш | Аркушів |
|          |            |        |   |  | 1:2 000                                   | 1     | 1       |
|          |            |        | Кадастровий план земельної ділянки  |  | ТзОВ ПО «УКРЗАХІДУРБАНІЗАЦІЯ»<br>м. Львів |       |         |



# Матеріали перенесення меж земельної ділянки в натуру (на місцевість)

Площа 2,1000  
Периметр 585,06

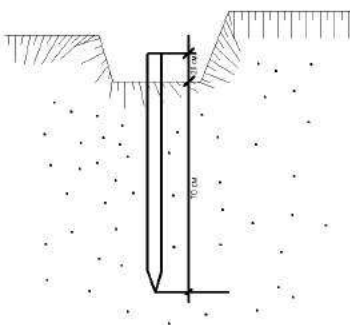


## Опис меж

|            |  |
|------------|--|
| Від А до Б | землі загального користування (польова дорога) |
| Від Б до А | Стрийська міська рада                          |

⊙ тимчасові пункти закріплені GPS

Межовий знак  
дерев'яний кілок - висота: 900 мм  
- діаметр: 50 мм



| №  | X            | Y            | Довжина | Угол       | Внутрішні   |
|----|--------------|--------------|---------|------------|-------------|
| 1  | 5 443 625,53 | 1 330 615,60 | 6,45    | 186°39'02" | 101°35'13"  |
| 2  | 5 443 619,12 | 1 330 614,85 | 9,22    | 183°06'27" | 183°32'35"  |
| 3  | 5 443 609,91 | 1 330 614,35 | 37,00   | 200°18'21" | 162°48'06"  |
| 4  | 5 443 575,21 | 1 330 601,51 | 26,85   | 189°49'12" | 190°29'09"  |
| 5  | 5 443 548,75 | 1 330 596,93 | 23,00   | 199°38'26" | 170°10'47"  |
| 6  | 5 443 527,09 | 1 330 589,20 | 38,40   | 205°06'56" | 174°31'30"  |
| 7  | 5 443 492,32 | 1 330 572,90 | 21,64   | 288°02'40" | 097°04'16"  |
| 8  | 5 443 499,02 | 1 330 552,33 | 6,94    | 196°33'47" | 271°28'53"  |
| 9  | 5 443 492,37 | 1 330 550,35 | 30,35   | 288°29'08" | 088°04'39"  |
| 10 | 5 443 501,99 | 1 330 521,57 | 42,70   | 287°45'16" | 180°43'52"  |
| 11 | 5 443 515,01 | 1 330 480,90 | 27,89   | 292°33'21" | 175°11'54"  |
| 12 | 5 443 525,71 | 1 330 455,14 | 26,80   | 022°00'39" | 090°32'42"  |
| 13 | 5 443 550,55 | 1 330 465,19 | 30,07   | 293°32'51" | 268°27'48"  |
| 14 | 5 443 562,57 | 1 330 437,62 | 115,73  | 021°51'36" | 091°41'16"  |
| 15 | 5 443 669,97 | 1 330 480,71 | 142,02  | 108°14'15" | 093°37'20"  |
|    |              |              | 585,06  |            | 2340°00'00" |

|          |            |        |  |   |       |         |
|----------|------------|--------|--|---|-------|---------|
|          |            | Підпис | Стрийська міська рада<br>в с. Бережниця, обмеженої вул. Сичових Стрільців, північного краю села<br>01.13 Для іншого сільськогосподарського призначення |   |       |         |
| Директор | Фамуляк Х. |        | КН - 4625386800 07:000:  | Масштаб                                   | Аркуш | Аркушів |
| Склад    | Пирожак М. |        |  | 1 : 2 000                                 | 1     | 1       |
|          |            |        | Матеріали перенесення меж земельної ділянки в натуру (на місцевість)   | ТЗОВ ПО «УКРЗАХІДУРБАНІЗАЦІЯ»<br>м. Львів |       |         |



**ВІДОМІСТЬ ОБЧИСЛЕННЯ ПЛОЩІ ЗЕМЕЛЬНОЇ ДІЛЯНКИ  
за координатами кутів повороту зовнішніх меж землекористування**

Стрийська міська рада

Адреса розташування ділянки : в с. Бережниця, обмеженої вул. Січових Стрільців, північною межею  
седа

Кадастровий номер ділянки : 4625386800:07:000:

| №  | №  | X            | Y            | Довжина | Дирекційний кут | Внутрішній кут |
|----|----|--------------|--------------|---------|-----------------|----------------|
| 1  | 1  | 5 443 625,53 | 1 330 615,60 | 6,45    | 186°39'02"      | 101°35'13"     |
| 2  | 2  | 5 443 619,12 | 1 330 614,85 | 9,22    | 183°06'27"      | 183°32'35"     |
| 3  | 3  | 5 443 609,91 | 1 330 614,35 | 37,00   | 200°18'21"      | 162°48'06"     |
| 4  | 4  | 5 443 575,21 | 1 330 601,51 | 26,85   | 189°49'12"      | 190°29'09"     |
| 5  | 5  | 5 443 548,75 | 1 330 596,93 | 23,00   | 199°38'26"      | 170°10'47"     |
| 6  | 6  | 5 443 527,09 | 1 330 589,20 | 38,40   | 205°06'56"      | 174°31'30"     |
| 7  | 7  | 5 443 492,32 | 1 330 572,90 | 21,64   | 288°02'40"      | 097°04'16"     |
| 8  | 8  | 5 443 499,02 | 1 330 552,33 | 6,94    | 196°33'47"      | 271°28'53"     |
| 9  | 9  | 5 443 492,37 | 1 330 550,35 | 30,35   | 288°29'08"      | 088°04'39"     |
| 10 | 10 | 5 443 501,99 | 1 330 521,57 | 42,70   | 287°45'16"      | 180°43'52"     |
| 11 | 11 | 5 443 515,01 | 1 330 480,90 | 27,89   | 292°33'21"      | 175°11'54"     |
| 12 | 12 | 5 443 525,71 | 1 330 455,14 | 26,80   | 022°00'39"      | 090°32'42"     |
| 13 | 13 | 5 443 550,55 | 1 330 465,19 | 30,07   | 293°32'51"      | 268°27'48"     |
| 14 | 14 | 5 443 562,57 | 1 330 437,62 | 115,73  | 021°51'26"      | 091°41'16"     |
| 15 | 15 | 5 443 669,97 | 1 330 480,71 | 142,02  | 108°14'15"      | 093°37'20"     |
|    |    |              |              | 585,06  |                 | 2340°00'00"    |

Площа ділянки : 2,1000 (га) із с.к.п.визначення площі (га)

Периметр ділянки : (м)

Відносна похибка обчислення : 1/10500

Обчислив : \_\_\_\_\_ Пирожик М.