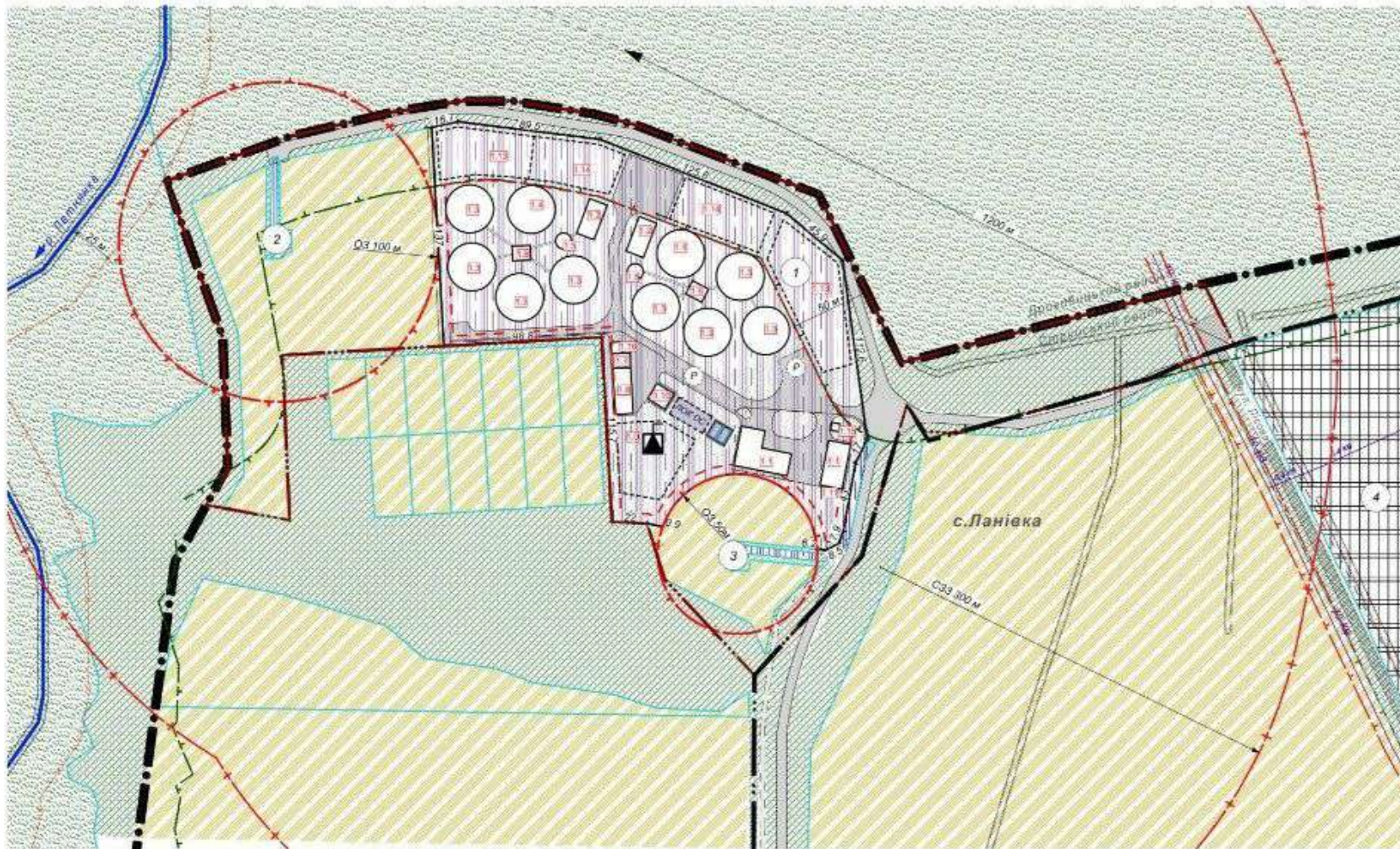


# Проектний план та схема проектних обмежень

Пн у використанні земель М 1:2000



### УМОВНІ ПОЗНАЧЕННЯ

Існ.	проект	
<b>межі території</b>		
—●—		Межа району
—••—		Межа села
—•••—		Межа ДПТ
—••••—		Межа ділянки проєктування
—•••••—		Відомлений меж ділянки запис з кадастровою картою
<b>функціональне зонування території</b>		
[Yellow hatched]		Територія житлової садибної забудови
[Green hatched]		Територія сільськогосподарського призначення
[Light green hatched]		Озеленені території
[Dark green hatched]		Територія лісово-господарського призначення
[Blue hatched]		Озеленені території спеціального призначення
[Purple hatched]		Територія товарного сільськогосподарського виробництва
[Red hatched]		Територія інженерної інфраструктури
[Blue circle]		Водний об'єкт
<b>вулично-дорожня мережа</b>		
[Grey hatched]		Дороги з твердим покриттям
[Light grey hatched]		Мощені дороги, тротуари, парки, узбіччя
[Circle with P]		Місце збирання акумулятивної енергії
<b>інженерна обладнання території</b>		
[10 kV symbol]		ЛЕП 10 кВ
[Gas symbol]		Газопровід низького тиску
[Water symbol]		Линейні об'єкти споруди побутової каналізації та дощових опоро
[Well symbol]		ТТ
[Reserve symbol]		Положений резервуар
<b>планувальні обмеження</b>		
[Red line]		ОЗ лінійних мереж
[Green line]		Протипожежна відстань від лісу
[Blue line]		Прибережна захисна смуга
[Red dashed line]		ЧП
[Red dashed line]		Лінії регулювання забудови
[Red dashed line]		СЗЗ

## ЕКСПЛІКАЦІЯ

№	Найменування	Примітки
1.	Ділянка проєктування для будівництва та обслуговування біогазової установки	проект
1.1.	Адміністративне приміщення	
1.2.	Блок лодки сировини	
1.3.	Ферментатор	
1.4.	Постферментатор	
1.5.	Змішувач	
1.6.	Насос	
1.7.	Блок збору та підготовки біогазу	
1.8.	Когенераційний блок	
1.9.	Трансформаторна підстанція	
1.10.	Теплопункт	
1.11.	Відпочинковий майданчик	
1.12.	Майданчик для збору ТПВ	
1.13.	Лазуна чи резервуар для збирання відходів-добрих	
1.14.	Лазуна чи резервуар для збирання підготовленої сировини	
1.15.	Прохідня	
1.16.	Світло аварійного згорання	
2.	Ділянка для обслуговування свердловини №38 і південної дороги ГПУ "Львівгазвидобування"	існ.
3.	Ділянка для обслуговування свердловини №31 і південної дороги ГПУ "Львівгазвидобування"	існ.
4.	Ділянка птахофабрики	існ.

## ТЕХНІКО-ЕКОНОМІЧНІ ПОКАЗНИКИ ДПТ

№	Назва показника	Одиниця виміру	Існуючий стан	Проект
<b>Територія в межах ДПТ, в тому числі:</b>				
1.	Ділянка проєктування для будівництва та обслуговування біогазової установки	га	10	10,4
2.	Землі запасу	га	6,98	2,58
3.	Озеленені території в комунальній власності, в тому числі:	га	2,913	2,1
	-озеленені території спеціального призначення в межах СЗЗ	га	2,913	2,1
4.	Територія для обслуговування свердловин і південних доріг ГПУ "Львівгазвидобування"	га	0,107	0,107
5.	Територія проїзду, вулиці в ЧП	га	-	0,48

Примітки:  
1. Розташування проєктованих об'єктів рекомендоване, ті останні планувальні рішення конкретизуватимуться на наступних стадіях проєктування

## Класифікатор видів функціонального призначення територій та їх співвідношення з видами цільового призначення земельних ділянок

Код класифікаційного утримування	Код виду функціонального призначення території	Назва виду функціонального призначення території	Код виду цільового призначення земельних ділянок	
наступні класу/класу			Перевіряти (розкрити) код	
3	06	Виробничі території територій транспортної інфраструктури	Сутунь-заділ	
	01	20501.0	14.01	03.14.04.10.10.01; 11.01.12.13.14.06

Підпис	Дата	Замовник: Стрийська міська рада		
		18-2023		
ГАП	М. Полущанський	ДПТ з метою розміщення біогазової установи виробничого типу в с.Ланівка С-рільського району Львівської обл.	Стадії	Аркуш
Виконала	І.Баран		ДПТ	3
Н. контроль	М. Полущанський	Проектний план та схема проектних обмежень у використанні земель М 1:2000	Аркуше	14
			ФО-П "Полущанський М.Р."	