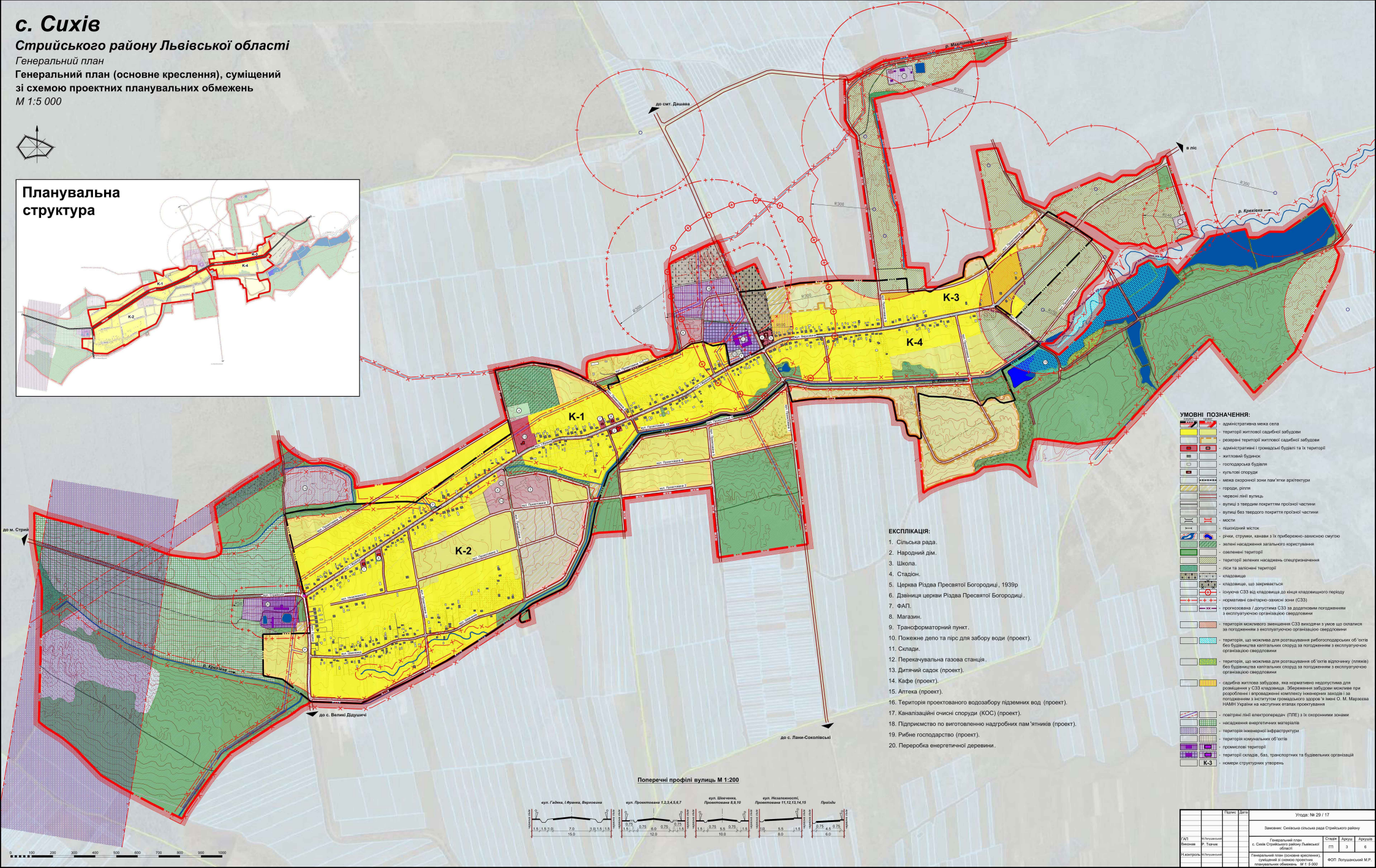


с. Сихів

Стрийського району Львівської області

Генеральний план
Генеральний план (основне креслення), суміщений
зі схемою проектних планувальних обмежень
М 1:5 000



- ЕКСПЛІКАЦІЯ:**
1. Сільська рада.
 2. Народний дім.
 3. Школа.
 4. Стадіон.
 5. Церква Різдва Пресвятої Богородиці, 1939р
 6. Давниця церкви Пресвятої Богородиці.
 7. ФАП.
 8. Магази.
 9. Трансформаторний пункт.
 10. Пожежне депо та пірс для забору води (проект).
 11. Склади.
 12. Перекачувальна газова станція.
 13. Дитячий садок (проект).
 14. Кафе (проект).
 15. Аптека (проект).
 16. Територія проектового водозбору підземних вод (проект).
 17. Каналізаційні очисні споруди (КОС) (проект).
 18. Підприємство по виготовленню надробних пам'ятників (проект).
 19. Рибне господарство (проект).
 20. Переробка енергетичної деревини.

УМОВНІ ПОЗНАЧЕННЯ:

- адміністративна межа села
- територія житлової садибної забудови
- резерви території житлової садибної забудови
- адміністративні і громадські будівлі та їх території
- житловий будинок
- господарське будівництво
- кухольні споруди
- межа охоронної зони пам'ятки архітектури
- городки, рігели
- червоні лінії вулиць
- вулиць з твердим покриттям частини
- вулиць без твердого покриття частини
- частки
- планшадний місток
- рчки, струмки, каналі з їх берегово-залежним смугою
- зелені насадження загального користування
- оазисні території
- території зелених насаджень спеціалізованих
- ліси та лісові території
- кладовища
- кладовища, що закриваються
- інженерна СЗЗ від кладовища до кінця кладовищного періоду
- інженерна санітарно-захисна зона (СЗЗ)
- приміщення і споруди СЗЗ за захисною пологою з експлуатаційно-організаційним свідченням
- території можливого зменшення СЗЗ відповідно з умов що сформувалися за пологою з експлуатаційно-організаційним свідченням
- території, що можливі для розташування промислових об'єктів без будівництва капітальних споруд за пологою з експлуатаційно-організаційним свідченням
- території, що можливі для розташування об'єктів відпочинку (пляжі) без будівництва капітальних споруд за пологою з експлуатаційно-організаційним свідченням
- садибна житлова забудова, яка нормативно недопустима для розміщення у СЗЗ кладовища. Обмеження забудови можливі при розробленні і виконанні капітальних споруд за пологою з експлуатаційно-організаційним свідченням
- контурні лінії електрифікації (ПЕВ) з їх охоронними зонами
- насаджена енергетична наглядна
- територія інженерної інфраструктури
- територія комунальних об'єктів
- промислові території
- території складів, баз, транспортних і будівельних організацій
- номери структурних утворень

Поперечні профілі вулиць М 1:200



Угода: № 29 / 17

Завдання: Сельська сільська рада Стрийського району

№П	Вісник	Р. Технік	Генеральний план с. Сихів Стрийського району Львівської області	Склад	Листів	Листів
1	1	1	1	п	3	4

Генеральний план (основне креслення) суміщений зі схемою проектних планувальних обмежень. М 1:5 000

ФОТ Лупованський М.П.